

# ΙΠΠΟΚΡΑΤΗΣ

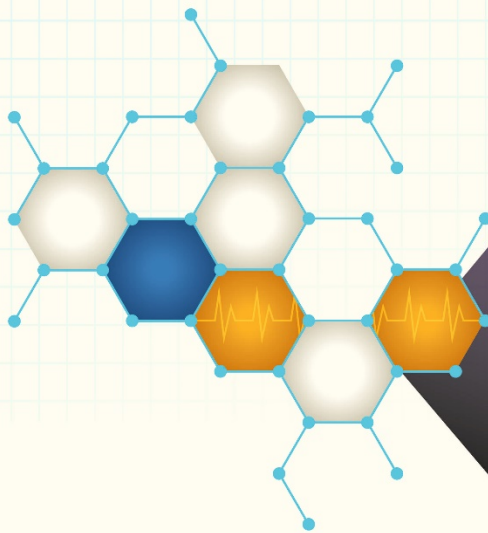
ΕΤΑΙΡΕΙΑ ΓΕΝΙΚΗΣ / ΟΙΚΟΓΕΝΕΙΑΚΗΣ  
ΙΑΤΡΙΚΗΣ ΕΛΛΑΔΑΣ (Ε.Γ.Ο.Ι.Ε)

Περιφερειακό Τμήμα Δυτικής Μακεδονίας

**ΙΑΤΡΙΚΟΣ ΣΥΛΛΟΓΟΣ ΚΟΖΑΝΗΣ**

## 4<sup>η</sup> Ημερίδα

Γενικής / Οικογενειακής Ιατρικής  
και Πρωτοβάθμιας Φροντίδας Υγείας



ΣΑΒΒΑΤΟ

6 | 3

2021

**ΔΙΑΔΙΚΤΥΑΚΗ  
ΕΠΙΣΤΗΜΟΝΙΚΗ  
ΕΚΔΗΛΩΣΗ**



Θα χορηγηθούν  
πιστοποιητικά παρακολούθησης

- 9:00 - 9:10** **Έναρξη – Χαιρετισμοί**  
**A. Συμεωνίδης, X. Τσεβεκίδης**
- 9:10 – 10:00** **Στρογγυλό τραπέζι**  
Ένας χρόνος από την έναρξη της πανδημίας της νόσου COVID-19 - Δεδομένα και προκλήσεις για τη Δυτική Μακεδονία  
  
Πρόεδρος: **Σ. Φασίδου**  
Εισηγητές: **X. Τσεβεκίδης, I. Ρωμιόπουλος, A. Συμεωνίδης**
- 10:00 – 10:20** **Διάλεξη**  
Λοιμώξεις του αναπνευστικού στην εποχή της νόσου COVID-19  
  
Πρόεδρος: **E. Παπακάλα**  
Εισηγητής: **B. Αδαμίδης**
- 10:20 – 10:40** **Διάλεξη**  
Οι επιπτώσεις της νόσου COVID-19 στην ψυχική υγεία  
  
Πρόεδρος: **A. Τσιρνάρη**  
Εισηγητής: **T. Τριανταφυλλίδης**
- 10:40 – 11:30** **Στρογγυλό τραπέζι**  
Το βήμα των ειδικευομένων: Οι εμβολιασμοί στην ΠΦΥ  
*-Η διαχρονική αξία των εμβολίων στην πρόληψη και προστασία της υγείας*  
*-Εθνικό πρόγραμμα εμβολιασμών ενηλίκων 2021*  
*- mRNA εμβόλια: Η καινοτόμος απάντηση στον ιό SARS-Cov-2*  
  
Πρόεδρος: **Z. Τριγώνη**  
Εισηγητές: **I. Τζιώκα, H. Μουντζουρίδη, M. Στεφανίδου**
- 11:30 – 12:00** **Διάλεξη**  
Τα πολλαπλά πρόσωπα της αναιμίας - Διαγνωστικοί και θεραπευτικοί αλγόριθμοι στην ΠΦΥ  
  
Πρόεδρος: **K. Λιάμος**  
Εισηγητής: **B. Γκάσταρη**
- 12:00 – 12:20** **Διάλεξη**  
Ορθολογική προσέγγιση της δυσπεψίας στην ΠΦΥ  
  
Πρόεδρος: **E. Αλεξανδρίδου**  
Εισηγητής: **A. Γκάντος**

**12:20 – 12:40** **Διάλεξη**  
Εκτίμηση του καρδιαγγειακού κινδύνου στην ΠΦΥ

Πρόεδρος: **Σ. Λαμπρόπουλος**  
Εισηγητής: **Β. Βασιλακόπουλος**

**12:40 – 13:50** **Στρογγυλό τραπέζι**  
Σύγχρονες κατευθυντήριες οδηγίες για την καθημερινή κλινική πρακτική.  
- Τι νεότερο στη διαχείριση της αρτηριακής υπέρτασης;  
- Τι νεότερο στη διαχείριση του σακχαρώδη διαβήτη;  
- Τι νεότερο στη διαχείριση της δυσλιπιδαιμίας;  
- Τι νεότερο στη διαχείριση της υπερουριχαιμίας;

Πρόεδρος: **Μ.Κουντουρά**  
Εισηγητές: **Α. Φυλακτού, Μ. Βίλδου, Σ. Κλίνης, Α. Μυροφορίδου**

**13:50 – 14:00** Συμπεράσματα - Λήξη Ημερίδας

## **ΠΡΟΕΔΡΟΙ - ΟΜΙΛΗΤΕΣ**

**Αδαμίδης Β.** Πνευμονολόγος-Εντατικολόγος, τέως Δ/ντης EUROMEDICA Κοζάνης

**Αλεξανδρίδου Ε.** Επιμελήτρια Α' Γενικής/Οικογενειακής Ιατρικής, Π.Ι. Λεβαΐας

**Βασιλακόπουλος Β.** Επιμελητής Καρδιολογικής κλινικής ΓΝ Κοζάνης

**Βίλδου Μ.** Επιμελήτρια Α' Γενικής/Οικογενειακής Ιατρικής, Π.Ι. Αυλών

**Γκάντος Α.** Γαστρεντερολόγος-Ηπατολόγος, Κοζάνη

**Γκάσταρη Β.** Αιματολόγος, Επιμελήτρια Β' Γ.Ν. Κοζάνης

**Κλίνης Σ.** Επιμελητής Α' Γενικής/Οικογενειακής Ιατρικής, Π.Ι. Αλωναίων, Ειδικός Γραμματέας Εταιρείας Γενικής/Οικογενειακής Ιατρικής Ελλάδας «ΙΠΠΟΚΡΑΤΗΣ»

**Κουντουρά Μ.** Επιμελήτρια Β' Γενικής/Οικογενειακής Ιατρικής, 1<sup>η</sup> ΤΟΜΥ Κοζάνης

**Λαμπρόπουλος Σ.** Διευθυντής Καρδιολογικής κλινικής ΓΝ Κοζάνης

<b>Λιάμος Κ.</b>	Επιμελητής Α' Γενικής/Οικογενειακής Ιατρικής, Π.Ι. Βελβεντού
<b>Μουντζουρίδη Η.</b>	Ειδικευόμενη Γενικής/Οικογενειακής Ιατρικής Γ.Ν. Κοζάνης
<b>Μυροφορίδου Α.</b>	Γενική/ Οικογενειακή Ιατρός, Καστοριά
<b>Παπακάλα Ε.</b>	Πνευμονολόγος-Φυματιολόγος, Επιμελήτρια Β' Γ.Ν. Κοζάνης
<b>Ρωμιόπουλος Ι.</b>	Ειδικός Παθολόγος-Λοιμωξιολόγος, Υπεύθυνος ΕΟΔΥ Δυτικής Μακεδονίας
<b>Στεφανίδου Μ.</b>	Ειδικευόμενη Γενικής/Οικογενειακής Ιατρικής Γ.Ν. Κοζάνης
<b>Συμεωνίδης Α.</b>	Διευθυντής Γενικής/Οικογενειακής Ιατρικής Κ.Υ. Μηχανιώνας, Πρόεδρος Εταιρείας Γενικής/Οικογενειακής Ιατρικής Ελλάδας «ΙΠΠΟΚΡΑΤΗΣ»
<b>Τζιώκα Ι.</b>	Ειδικευόμενη Γενικής/Οικογενειακής Ιατρικής Γ.Ν. Φλώρινας
<b>Τριανταφυλλίδης Τ.</b>	Ψυχίατρος, Επιμελητής Β' Γ.Ν. Κοζάνης
<b>Τριγώνη Ζ.</b>	Επιμελήτρια Α' Γενικής/Οικογενειακής Ιατρικής, Κ.Υ. Πτολεμαΐδας
<b>Τσεβεκίδης Χ.</b>	Ειδικός Καρδιολόγος, Πρόεδρος Ιατρικού Συλλόγου Κοζάνης
<b>Τσιρνάρη Α.</b>	Επιμελήτρια Β' Γενικής/Οικογενειακής Ιατρικής, Π.Ι. Καπνοχωρίου
<b>Φασίδου Σ.</b>	Διευθύντρια Γενικής/Οικογενειακής Ιατρικής, Κ.Υ. Σερβίων
<b>Φυλακτού Α.</b>	Επιμελήτρια Α' Γενικής/Οικογενειακής Ιατρικής, Π.Ι. Μεταξά