



# 3<sup>ο</sup> ΣΧΟΛΕΙΟ ΣΥΣΤΗΜΑΤΙΚΟΥ ΕΡΥΘΗΜΑΤΩΔΗ ΛΥΚΟΥ (ΣΕΛ)

(THE ATHENS LUPUS FORUM AND THE 3<sup>rd</sup> LUPUS SCHOOL)

Διημερίδα με ζωντανή διαδικτυακή μετάδοση

Με Διεθνή Συμμετοχή και Ειδική Συνεδρία  
Πρωτότυπων Ερευνητικών Εργασιών

Παρασκευή - Σάββατο 4 - 5 Δεκεμβρίου 2020  
Αθήνα

ΔΙΟΡΓΑΝΩΣΗ

ΠΑΓΚΡΗΤΙΑ ΕΝΩΣΗ ΥΓΕΙΑΣ

ΣΥΜΜΕΤΕΧΟΥΝ

- Δ' Πανεπιστημιακή Παθολογική Κλινική – Μονάδα Ρευματολογίας/Κλινικής Ανοσολογίας, Πανεπιστημιακό Γενικό Νοσοκομείο «Αττικόν»
- Κλινική Ρευματολογίας–Κλινικής Ανοσολογίας, Ιατρική Σχολή Πανεπιστημίου Κρήτης
- Ρευματολογική Κλινική, Ασκληπείου Βούλας
- Μονάδα Ρευματολογίας, ΓΝ Λευκωσίας Ιατρική Σχολή Πανεπιστημίου Κύπρου
- Πανεπιστημιακή Κλινική Νεφρολογίας και Μεταμόσχευσης Νεφρού ΓΝΑ «Λαϊκόν»
- Νεφρολογική Κλινική, Γενικό Νοσοκομείο Λεμεσού

**ΕΠΙΣΤΗΜΟΝΙΚΟ ΠΡΟΓΡΑΜΜΑ**

---

## ΕΚΠΑΙΔΕΥΤΙΚΟΙ ΣΤΟΧΟΙ

Ο Συστηματικός Ερυθηματώδης Λύκος (ΣΕΛ), το κατεξοχήν συστηματικό αυτοάνοσο νόσημα, προσβάλλει περίπου 8-10.000 Έλληνες. Στη νοσολογία της Παθολογίας ο ΣΕΛ κατέχει ξεχωριστή θέση γιατί δίνει τη δυνατότητα στο γιατρό να κατανοήσει καλύτερα τα πολύ-οργανικά νοσήματα και την κλινική ανοσολογία. Αλλά και για τη σύγχρονη θεραπευτική της Παθολογίας, ο ΣΕΛ είναι το πρότυπο νόσημα όπου δοκιμάστηκαν από πολύ νωρίς ανοσοκατασταλικές και κυτταροτοξικές θεραπείες που χρησίμευσαν ως πρότυπα για στρατηγικές θεραπειών άλλων σοβαρών ανοσολογικών νοσημάτων.

Παρά τη σημαντική νοσηρότητα που συνοδεύει τον ΣΕΛ, λόγω της σχετικής σπανιότητάς του, η έκθεση και εμπειρία για τη νόσο είναι αποσπασματική με αποτέλεσμα την καθυστέρηση στη διάγνωση και θεραπεία. Στόχος του Σχολείου είναι να ενημερώσει ιατρούς διαφορετικών ειδικοτήτων, κυρίως ρευματολόγους, νεφρολόγους, παθολόγους και παιδίατρους, και νοσηλευτές για τη νόσο και να συμβάλει στη διεπιστημονική προσέγγιση της φροντίδας αυτών των ασθενών.

---

## ΟΡΓΑΝΩΤΙΚΗ & ΕΠΙΣΤΗΜΟΝΙΚΗ ΕΠΙΤΡΟΠΗ

- Π. Βεργίνης**
- Γ. Μπερτσιάς**
- Ι. Μπολέτης**
- Δ. Μπούμπας**
- Α. Φανουριάκης**
- Α. Ελέζογλου**
- Π. Κατσιμπρή**
- Σ. Μαρινάκη**
- Κ. Παρπέρης**
- Π. Σιδηρόπουλος**
- Ε. Φράγκου**
- Σ. Ψαρέλης**

---

## ΕΠΙΣΤΗΜΟΝΙΚΟ ΠΡΟΓΡΑΜΜΑ

### 3<sup>ο</sup> ΣΧΟΛΕΙΟ ΣΥΣΤΗΜΑΤΙΚΟΥ ΕΡΥΘΗΜΑΤΩΔΗ ΛΥΚΟΥ (ΣΕΛ) THE ATHENS LUPUS FORUM AND THE 3<sup>rd</sup> LUPUS SCHOOL

Διημερίδα με ζωντανή διαδικτυακή μετάδοση

Με Διεθνή Συμμετοχή και Ειδική Συνεδρία Πρωτότυπων Ερευνητικών Εργασιών  
Παρασκευή και Σάββατο 4-5 Δεκεμβρίου 2020, Αθήνα

#### ΠΑΡΑΣΚΕΥΗ 4 ΔΕΚΕΜΒΡΙΟΥ 2020

12.00-13.30 Ο ΣΕΛ ΕΝΤΟΣ ΚΑΙ ΕΚΤΟΣ ΤΟΥ ΝΟΣΟΚΟΜΕΙΟΥ

- **Ο ΣΕΛ στη πρωτοβάθμια φροντίδα**  
Προεδρείο: *Κ. Γεωργανάς - Π. Κατσιμπρή*
- **Ο ΣΕΛ στο ιδιωτικό ιατρείο**  
*Ι. Καλλιτσάκης*
- **Ο ΣΕΛ στο εξωτερικό ιατρείο του Νοσοκομείου: Η εμπειρία της Κρήτης**  
*Ε. Γεργιανάκη*
- **Ο ΣΕΛ στο παιδιατρικό ιατρείο**  
*Λ. Φώτης*
- **Ο ΣΕΛ στο ρευματολογικό ιατρείο: Η εμπειρία του Αττικού**  
*Δ. Νικολόπουλος*
- **Ο ΣΕΛ στο νεφρολογικό ιατρείο**  
*Σ. Τσιάκας*
- **Ο ΣΕΛ στο δερματολογικό ιατρείο**  
*Κ. Θεοδωρόπουλος*
- **Ο ΣΕΛ στο Νοσοκομείο**  
Προεδρείο: *Δ. Καββαθά - Ν. Κούγκας*
- **Ο ΣΕΛ στη Παθολογική κλινική**  
*Ν. Καψάλα*
- **Ο ΣΕΛ στο Τμήμα Επείγοντων Περιστατικών (ΤΕΠ):  
Η εμπειρία του Παθολόγου**  
*Α. Πελεκάνου*
- **Ο ΣΕΛ στην Μονάδα Εντατικής Θεραπείας (ΜΕΘ):  
Διλήμματα και επιλογές**  
*Π. Φράγκου*

13.30-14.30 Συζήτηση και γεύμα

**14.30-15.30 ΣΠΑΝΙΕΣ ΕΚΔΗΛΩΣΕΙΣ ΤΟΥ ΣΕΛ**

Προεδρείο: **Δ. Τσερώνης - Α. Φιλιππούλου**

Μυελίτιδα και απομυελίνωση

**Δ. Νικολόπουλος**

Μυοκαρδίτιδα και πνευμονική υπέρταση

**Ε. Καροφυλάκης**

Υποσυμπληρωματική αυτοάνοση κνίδωση

**Κ. Βαλλιάνου**

Αιμοφαγοκυτταρικό σύνδρομο

**Σ. Φλούδα**

Καταστροφικό αντιφωσφολιπιδικό σύνδρομο

**Α. Πιέτα**

**15.30-16.30 ΣΤΟΧΟΙ ΘΕΡΑΠΕΙΑΣ, ΠΑΡΑΚΟΛΟΥΘΗΣΗ ΚΑΙ ΔΕΙΚΤΕΣ ΠΟΙΟΤΙΚΗΣ ΦΡΟΝΤΙΔΑΣ**

Προεδρείο: **Π. Κωνσταντοπούλου - Ε. Θεοδώρου**

Μέτρηση ενεργότητας και βλάβης

**Ο. Γιώτη**

Στόχοι θεραπείας, ύφεση και εξάρσεις στο ΣΕΛ

**Σ. Πιτσιγαυδάκη**

Παρακολούθηση και δείκτες ποιοτικής φροντίδας

**Κ. Χαβάτζα**

Εκτίμηση βασιζόμενη στον ασθενή (PROs)

**Θ. Γερογιάννη**

Συμμόρφωση στη θεραπεία

**Κ. Τόγια**

Κόπωση

**Μ. Νικολουδάκη**

Καταστροφικός πόνος και κατάθλιψη

**Π. Ραψομανίκη**

**16.30-17.00 ΟΙΚΟΓΕΝΕΙΑΚΟΣ ΠΡΟΓΡΑΜΜΑΤΙΣΜΟΣ ΚΑΙ ΕΓΚΥΜΟΣΥΝΗ ΣΤΟ ΣΕΛ**

Προεδρείο: **Αικ. Παπαγιάννη - Σ. Γαζή**

Τι, πως και γιατί στη καθημερινή κλινική πράξη

**Σ. Ντάλλη**

**17.00-17.30 Διάλειμμα**

**17.30-18.30 ΑΝΘΕΚΤΙΚΗ ΝΟΣΟΣ**

Προεδρείο: **Δ. Δαούσης- Χ. Παπαγόρας**

Δερματική

**Ε. Καπνιάρη**

Νεφρική

**Μ. Στάγκου**

Αιματολογική - Θρομβοπενία

**Χ. Ποντίκογλου**

Αρθρίτιδα-rhupus

**Κ. Μελισσαρόπουλος**

**18.30-19.30 ΛΟΙΜΩΞΕΙΣ ΚΑΙ ΣΕΛ**

Προεδρείο: **Α. Αντωνιάδου - Γ. Κατσιφής**

ΣΕΛ και υποψία η τεκμηριωμένη λοίμωξη COVID

**Ν. Τζιώλος**

Αγγειοπάθεια, COVID και ΣΕΛ: Κοινά παθογενετικά μονοπάτια

**Γ. Χαμηλός**

Δύσκολες - σοβαρές λοιμώξεις

**Κ. Θωμάς**

**19.30-20.00 ΣΕΛ ΚΑΙ ΣΥΝΔΡΟΜΟ SJOGREN**

Προεδρείο: **Α. Γαρύφαλλος - Κ. Μαυραγάνη**

ΣΕΛ των εξωκρινών αδένων ή διακριτή οντότητα; Διαφορές στην αντιμετώπιση

**Φ. Καράγιωργας**

**20.00-21.30 ΝΕΟΙ ΘΕΡΑΠΕΥΤΙΚΟΙ ΣΤΟΧΟΙ: ΑΠΟ ΤΗ ΒΑΣΙΚΗ ΕΡΕΥΝΑ ΣΤΗ ΘΕΡΑΠΕΙΑ**

**• Ανασκόπηση της παθογένειας του ΣΕΛ**

Προεδρείο: **Π. Γεωργίου - Ν. Μαλισσόβας**

Έμφυτη ανοσία

**Σ. Γεωργάκης**

Επίκτητη ανοσία

**Δ. Μανωλάκου**

Ο ρόλος του μυελού των οστών στο ΣΕΛ και στη φλεγμονή

**Μ. Γρηγορίου**

• **Νέοι θεραπευτικοί στόχοι**

Προεδρείο: **Ι. Μητρούλης - Γ. Φραγκούλης**

Αναστολείς ιντερφερόνης

**Σ. Δούμας**

Αναστολείς πλασματοκυττάρων

**Π. Γκαραντζιώτης**

Αναστολείς IL-12/23, IL-17 και συν-διέγερσης

**Α. Γρίβας**

Ενίσχυση ρυθμιστικών κυττάρων -χαμηλή δόση IL-2

**Γ. Μωυσίδου**

Αναστολείς κινασών

**Α. Γρίβας**

Καταληκτικά σημεία στις κλινικές μελέτες του ΣΕΛ

**Μ. Κωστοπούλου**

**21.30-22.00 ΕΝΑΡΚΤΗΡΙΑ ΟΜΙΛΙΑ**

Προεδρείο: **Δ. Βασιλόπουλος - Π. Σιδηρόπουλος**

Το συναρπαστικό χρονικό του ΣΕΛ από την αρχαιότητα μέχρι σήμερα:

Μείζονα ορόσημα και μαθήματα για το μέλλον

**Δ. Μπούμπας**

**08.00-08.30 ΔΙΑΛΕΞΗ**

Προεδρείο: **Κ. Μποκή - Σ. Ψαρέλης**

Από τα κριτήρια ταξινόμησης στα κριτήρια διάγνωσης/  
from classification to diagnosis

**Χ. Αδαμίχου**

**08.30-09.30 ΕΠΙΚΑΙΡΟΠΟΙΗΜΕΝΕΣ ΟΔΗΓΙΕΣ ΤΗΣ EULAR ΕΠΙ ΤΗ ΒΑΣΕΙ ΠΕΡΙΠΤΩΣΕΩΝ:  
ΑΠΟ ΤΗ ΘΕΩΡΙΑ ΣΤΗΝ ΠΡΑΞΗ/ EULAR /UPDATE OF EULAR  
RECOMMENDATIONS**

Προεδρείο: **Δ. Βασιλόπουλος - Κ. Παρπέρης**

Οδηγίες για το ΣΕΛ και ΣΕΛ-ΑΦΛ

**Α. Φανουριάκης**

Οδηγίες για τη νεφρίτιδα του λύκου

**Μ. Κωστοπούλου**

**09.30-10.30 ΤΟ ΓΕΝΩΜΙΚΟ ΚΑΙ ΑΝΟΣΙΑΚΟ ΤΟΠΙΟ ΤΟΥ ΣΕΛ/  
THE GENOMIC AND IMMUNOLOGIC LANDSCAPE IN SLE**

Προεδρείο: **Π. Βεργίνης - Α. Μπανός**

Γενετική και γονιδιωματική ανάλυση: τεχνικές και ευρήματα

**Α. Φίλια**

Ανοσιακή απόκριση και ανοσορρύθμιση:

Κύτταρα, μόρια και σηματοδοτικά μονοπάτια

**Θ. Αλισσάφη**

**10.30-11.00 Διάλειμμα**

**11.00-11.30 ΔΙΑΛΕΞΗ**

Προεδρείο: **Π. Σιδηρόπουλος - Α. Ελέζογλου**

Νευροψυχιατρικός ΣΕΛ: Πρακτικές λύσεις για τη διάγνωση και θεραπεία/  
Neuropsychiatric Disease

**Α. Φανουριάκης**

**11.30-12.30 ΠΡΟΣΒΟΛΗ ΖΩΤΙΚΩΝ ΟΡΓΑΝΩΝ: ΝΕΦΡΙΚΗ ΝΟΣΟΣ/ LUPUS NEPHRITIS**

Προεδρείο: **Ι. Μπολέτης - Δ. Γούμενος**

Παθογένεση νεφρίτιδας του ΣΕΛ

**Ε. Φράγκου**

Ενδείξεις και αξιολογήση/ερμηνεία της βιοψίας και παρακολούθηση

**Σ. Λιονάκη**

Συχνότερα ευρήματα στη βιοψία και πιθανές αστοχίες

**Γ. Λιάπης**

## ΣΑΒΒΑΤΟ 5 ΔΕΚΕΜΒΡΙΟΥ 2020

### 12.30-13.00 INVITED LECTURE

Προεδρείο: **Ι. Μπολέτης - Δ. Μπούμπας**

Treatment of lupus Nephritis 2020: Lessons learned

**G. Moroni**

### 13.00-14.00 ΠΕΡΙΠΤΩΣΕΙΣ ΑΣΘΕΝΩΝ ΜΕ ΚΛΙΝΙΚΟ- ΠΑΘΟΛΟΓΟΑΝΑΤΟΜΙΚΗ ΣΥΣΧΕΤΙΣΗ

Προεδρείο: **Θ. Αποστόλου - Δ. Πετράς**

Ομιλητές: **Μ. Κοσμετάτου - Μ. Καραγιάννης - Ε. Καλαϊτζάκης**

Σχολιασμός: **Σ. Μαρινάκη - Χ. Γακιοπούλου**

### 14.00-14.30 Διάλειμμα για γεύμα

### 14.30-16.00 ΤΡΕΧΟΥΣΕΣ ΕΡΕΥΝΗΤΙΚΕΣ ΔΡΑΣΤΗΡΙΟΤΗΤΕΣ- ΕΡΓΑΣΙΕΣ ΜΠΣ- ΔΙΔΑΚΤΟΡΙΚΕΣ ΔΙΑΤΡΙΒΕΣ: (10 MIN (8+2 MIN ΣΥΖΗΤΗΣΗ)/ ORAL RESEARCH PRESENTATIONS

Προεδρείο: **Π. Βεργίνης - Γ. Μπερτσιάς - Σ. Μαρινάκη - Π. Μακρυθανάσης**

Ομιλητές: **Ε. Κάψια - Δ. Νικολόπουλος - Δ. Κοσμαρά - Σ. Γεωργάκης -**

**Α. Πιέτα - Σ. Φλούδα - Ν. Καψάλα - Π. Γαραντζιώτης -**

**Δ. Γερασούδης - Σ. Πιτσιγαυδάκη - Σ. Δούμας - Α. Γρίβας -**

**Ε. Στεργιώτη - Δ. Νικολέρη - Γ. Σέντης - Ο. Γιώτη - Δ. Μανωλάκου -**

**Μ. Κοσμετάτου - Κ. Χαβάτζα**

### 16.00-17.00 ΑΝΑΣΚΟΠΗΣΗ ΒΑΣΙΚΗΣ ΚΑΙ ΚΛΙΝΙΚΗΣ ΒΙΒΛΙΟΓΡΑΦΙΑΣ/ REVIEW OF BASIC AND CLINICAL LITERATURE ON SLE

Προεδρείο: **Αικ. Χατζηγιωάννου - Α. Ρέπα**

Ομιλητές: **Δ. Κοσμαρά - Δ. Μανωλάκου - Χ. Αδαμίχου - Δ. Νικολόπουλος**

### 17.00-17.30 30 INVITED LECTURE

Προεδρείο: **Μ. Τεκτονίδου - Μ. Αλεβίζος**

The management of APS in SLE: Controversies and evolving concepts

**A. Tincani**

### 17.30-18.30 ΣΥΝΟΣΗΡΟΤΗΤΕΣ ΚΑΙ ΣΕΛ/ CO-MORBIDITIES IN SLE

Προεδρείο: **Β. Τζαβάρα - Μ. Αγγελάκος**

Πρόληψη και έγκαιρη αναγνώριση και αντιμετώπιση λοιμώξεων

**Χ. Ψαράκης**

Πρόληψη καρδιαγγειακού κινδύνου στον ΣΕΛ. Πρακτικές οδηγίες

**Λ. Ραλλίδης**



## ΣΑΒΒΑΤΟ 5 ΔΕΚΕΜΒΡΙΟΥ 2020

### 18.30-19.00 INVITED LECTURE

Προεδρείο: **Γ. Μπερτσιάς - Ε. Σταυρόπουλος**

Biologic therapy for SLE and novel therapeutic targets

**T. Dornier**

### 19.00-20.30 Ο ΣΕΛ ΣΤΑ ΠΑΙΔΙΑ: ΚΛΙΝΙΚΕΣ ΠΕΡΙΠΤΩΣΕΙΣ / PEDIATRIC SLE: SELECTED CASES

Προεδρείο: **Μ. Τραχανά - Λ. Φώτης**

Ομιλήτριες: **Σ. Μπόιου - Π. Πρατσίδου-Γκέρτση - Ε. Ατσάλη**

---

## ΚΑΤΑΛΟΓΟΣ ΟΜΙΛΗΤΩΝ – ΠΡΟΕΔΡΩΝ

### **Dorner T.**

Rheumatologist and Professor of Rheumatology and Hemostaseology, Charité University Hospital, Group Leader at the German Research Center of Rheumatology (DRFZ), Berlin

### **Moroni G.**

Nephrologist, Professor at the Specialized School of Nephrology of the University of Milan Bicocca

### **Tincani A.**

Professor of Rheumatology, Rheumatology and Clinical Immunology Unit, ASST- Spedali Civili and University of Brescia - Italy

### **Αγγελάκος Μ.**

Ρευματολόγος, Επιστημονικός Συνεργάτης Δ' Πανεπιστημιακή Παθολογική Κλινική, Π.Γ.Ν.Α. «Αττικόν»

### **Αδαμίχου Χ.**

Ρευματολόγος, Πανεπιστημιακή Ρευματολογική Κλινική ΠΑΓΝΗ Ηρακλείου

### **Αλεβίζος Μ.**

Ρευματολόγος, Επιμελητής Νοσοκομείο Ερρίκος Ντυνάν, Αθήνα

### **Αλισσάφη Θ.**

Ανοσολόγος, Ερευνήτρια, Ίδρυμα Ιατροβιολογικών Ερευνών Ακαδημίας Αθηνών

### **Αντωνιάδου Α.**

Αν. Καθηγήτρια Παθολογίας-Λοιμώξεων, Ιατρική Σχολή Ε.Κ.Π.Α., Δ' Παθολογική Κλινική, Παν/μιακό ΓΝ «Αττικόν»

### **Αποστόλου Θ.**

MD, PhD, Νεφρολόγος, Διευθυντής, Ν/Φ Τμήμα MTN, Αττικό Θεραπευτήριο Κυψέλης

### **Ατσάλη Ε.**

Παιδίατρος, Ακαδημαϊκός Υπότροφος Παιδιατρικής Ρευματολογίας, Μονάδα Παιδορευματολογίας, Γ' Παιδιατρική Κλινική, Ιατρική Σχολή Ε.Κ.Π.Α., Π.Γ.Ν. «Αττικό»

### **Βαλλιάνου Κ.**

Ειδικευόμενη Νεφρολογίας Γ.Ν.Α «Λαϊκό»

### **Βασιλόπουλος Δ.**

Καθηγητής Παθολογίας Ρευματολογίας, Μονάδα Κλινικής Ανοσολογίας - Ρευματολογίας, Β' Παθολογική Κλινική και Ομώνυμο Εργαστήριο, Ιατρική Σχολή Ε.Κ.Π.Α

### **Βεργίνης Π.**

Αναπληρωτής Καθηγητής, Βιοαχημείας/Ανοσολογίας Ιατρική Σχολή, Πανεπιστημίου Κρήτης

### **Γαζή Σ.**

Ρευματολόγος, Διευθύντρια ΕΣΥ, Διευθύντρια Ρευματολογικής Κλινικής Γ.Ν.Α. «ΚΑΤ», Αθήνα

### **Γακιοπούλου Χ.**

Αναπληρώτρια Καθηγήτρια Ε.Κ.Π.Α.

### **Γαρύφαλλος Α.**

Καθηγητής Παθολογίας - Ρευματολογίας Α.Π.Θ. Διευθυντής Δ' Παθολογικής Κλινικής Α.Π.Θ. Γ.Ν.Θ. «Ιπποκράτειο»

### **Γερασούδης Δ.**

Νεφρολόγος, Λεμεσός, ΙΙΒΕΑΑ Αθηνά

---

## ΚΑΤΑΛΟΓΟΣ ΟΜΙΛΗΤΩΝ – ΠΡΟΕΔΡΩΝ

### **Γεργιανάκη Ε.**

MD MPH PhD, Ειδικός Γενικής Οικογενειακής Ιατρικής Μεταδιδακτορική Ερευνήτρια Κλινική Κοινωνικής-Οικογενειακής Ιατρικής, Ιατρική Σχολή Πανεπιστήμιο Κρήτης

### **Γερογιάννη Θ.**

Νοσηλεύτρια Δ' Παθολογική Κλινική, Ιατρική Σχολή Ε.Κ.Π.Α., Π.Γ.Ν. «Αττικόν», Αθήνα

### **Γεωργάκης Σ.**

Υποψήφιος Διδάκτωρ, Master Μοριακής Βιολογίας - Βιοϊατρικής

### **Γεωργανάς Κ.**

Ρευματολόγος, Πρόεδρος ΑΑΥΕ

### **Γεωργίου Π.**

Ρευματολόγος, Συντονιστής Διευθυντής, Ρευματολογικό Τμήμα, Γ.Ν. «Ο Άγιος Ανδρέας», Πάτρα

### **Γιώτη Ο.**

Ειδικευόμενη Ρευματολογίας, Ρευματολογική Κλινική, Γ.Ν. «Ασκληπιείο» Βούλας

### **Γκαραντζιώτης Π.**

Ειδικευόμενος Παθολογίας, Zentrum für Innere Medizin, Hannover Medical University

### **Γούμενος Δ.**

Καθηγητής Παθολογίας – Νεφρολογίας, Ιατρικό Τμήμα Πανεπιστημίου Πατρών, Διευθυντής Νεφρολογικού Κέντρου, Πανεπιστημιακό Γενικό Νοσοκομείο Πατρών

### **Γρηγορίου Μ.**

Μεταδιδακτορική Ερευνήτρια

### **Γρίβας Α.**

Ιατρός, Υποψήφιος Διδάκτωρ

### **Δαούσης Δ.**

Αναπληρωτής Καθηγητής Παθολογίας - Ρευματολογίας, Ιατρική Σχολή, Πανεπιστημίου Πατρών

### **Δούμας Σ.**

MD, MSc

### **Ελέζογλου Α.**

MD, MSc, Ιατρός Ρευματολόγος, Διευθύντρια Ρευματολογικής Κλινικής, Γ.Ν. «Ασκληπιείον Βούλας»

### **Θεοδωρόπουλος Κ.**

Δερματολόγος - Αφροδισιολόγος Επιμελητής Α΄ Β΄ Πανεπιστημιακής Κλινικής Αφροδισίων & Δερματικών Νόσων της Ιατρικής Σχολής του Ε.Κ.Π.Α. στο Πανεπιστημιακό Γενικό Νοσοκομείο «Αττικόν»

### **Θεοδώρου Ε.**

Επιμελητής Ρευματολογικής Κλινικής 251 Γ.Ν.Α. (Γενικού Νοσοκομείου Αεροπορίας)

### **Θωμάς Κ.**

Παθολόγος-Λοιμωξιολόγος, Δ' Παθολογική Κλινική, Ιατρική Σχολή Ε.Κ.Π.Α., Π.Γ.Ν. «Αττικόν», Αθήνα

### **Καββαθά Δ.**

Παθολόγος - Λοιμωξιολόγος, Διευθύντρια ΕΣΥ, Δ' Παθολογική Πανεπιστημιακή Κλινική, Π.Γ.Ν. «Αττικόν»

### **Καλαϊτζάκης Ε.**

Ειδικευόμενος Νεφρολογίας, Νεφρολογική Κλινική και Μοναδα Μεταμόσχευσης Νεφρού, Γ.Ν.Α. «Λαϊκό»

### **Καλλιτσάκης Ι.**

Ρευματολόγος, Χανιά

---

## ΚΑΤΑΛΟΓΟΣ ΟΜΙΛΗΤΩΝ – ΠΡΟΕΔΡΩΝ

### **Καπνιάρη Ε .**

Δερματολόγος - Αφροδισιολόγος, Ακαδημαϊκή Υπότροφος, Β' Δερματολογική Κλινική Π. Γ. Ν. «Αττικόν», Αθήνα

### **Καραγιάννης Μ.**

Ειδικευόμενος Νεφρολογίας Β' Πανεπιστημιακή Παθολογική Κλινική, Π.Γ.Ν. «Αττικόν», Αθήνα

### **Καράγιωργας Φ.**

Ρευματολόγος - Επιστημονικός Συνεργάτης, Μονάδα Κλινικής Ανοσολογίας & Ρευματολογίας, Δ' Πανεπιστημιακή Παθολογική Κλινική, Π.Γ.Ν. «Αττικόν», Αθήνα

### **Καροφυλάκης Ε .**

Ειδικευόμενος Παθολογίας, Δ' Πανεπιστημιακή Παθολογική Κλινική, Π.Γ.Ν.Α. «Αττικόν»

### **Κατσιμπρή Π.**

Επιμελήτρια Α' ΕΣΥ Μονάδα Ρευματολογίας και Κλινικής Ανοσολογίας Δ' Πανεπιστημιακή Παθολογική Κλινική Π. Γ. Ν. «Αττικόν», Αθήνα

### **Κατσιφής Γ.**

Ρευματολόγος, Διδάκτωρ Πανεπιστημίου Αθηνών, Διευθυντής Ρευματολογικής Κλινικής Ναυτικού Νοσοκομείου Αθηνών, Υπεύθυνος Εκπαίδευσης Παθολογικού Τομέα και Ιατρικής Έρευνας

### **Καψάλα Ν.**

Επιστημονική Συνεργάτης Μονάδα Ρευματολογίας - Κλινικής Κλινικής Ανοσολογίας, Δ' Πανεπιστημιακή Παθολογική Κλινική, Π.Γ.Ν.Α. «Αττικόν»

### **Κάψια Ε .**

Υποψήφιος Διδάκτωρ

### **Κοσμάρα Δ.**

MSc, PhD, Τμήμα Βιοχημείας/Ανοσολογίας Ιατρική Σχολή, Πανεπιστημίου Κρήτης

### **Κοσμετάτου Μ.**

Ειδικευόμενη Ρευματολογίας Δ' Πανεπιστημιακή Παθολογική Κλινική, Π.Γ.Ν.Α. «Αττικόν»

### **Κούγκας Ν.**

Επικ. Επιμελητής Κλινική Ρευματολογίας και Κλινικής Ανοσολογίας Ιατρικής Σχολής, Πανεπιστημίου Κρήτης

### **Κωνσταντοπούλου Π.**

Ρευματολόγος Επιμελήτρια Α' Γ.Ν.Α. «Γ. Γεννηματάς»

### **Κωστοπούλου Μ.**

Νεφρολόγος, Χανιά

### **Λιάπης Γ.**

Επιμελητής Α', Α' Εργαστήριο Παθολογικής Ανατομικής, Ιατρική Σχολή Αθηνών, Ε.Κ.Π.Α., Γ.Ν.Α «Λαϊκό»

### **Λιονάκη Σ.**

Νεφρολόγος, Επιμελήτρια Α', Γ.Ν.Α. «Λαϊκό», Νεφρολογική Κλινική και Μοναδα Μεταμόσχευσης Νεφρού, Ιατρική Σχολή, Ε.Κ.Π.Α.

### **Μακρυθανάσης Π.**

Ιατρός Γενετιστής, Ερευνητής Β', Ίδρυμα Ιατροβιολογικών Ερευνών Ακαδημίας Αθηνών

### **Μαλισσόβας Ν.**

PhD, Lab Manager, Inflammation and Autoimmunity Lab, Center of Translational Research, Biomedical Research Foundation of the Academy of Athens (BRFAA)

---

## ΚΑΤΑΛΟΓΟΣ ΟΜΙΛΗΤΩΝ – ΠΡΟΕΔΡΩΝ

### **Μανωλάκου Δ.**

Υποψήφια Διδάκτωρ, Ίδρυμα Ιατροβιολογικών Ερευνών Ακαδημίας Αθηνών (ΙΙΒΕΑ)

### **Μαρινάκη Σ.**

Επίκουρη Καθηγήτρια Νεφρολογίας Κλινική Νεφρολογίας & Μεταμόσχευσης Νεφρού, Ιατρική Σχολή, ΕΚΠΑ, Γ.Ν.Α «Λαϊκό»

### **Μαυραγάνη Κ.**

Ρευματολόγος, Αναπληρώτρια Καθηγήτρια, Εργαστήριο Πειραματικής Φυσιολογίας, Ιατρική Σχολή ΕΚΠΑ

### **Μελισσαρόπουλος Κ.**

Επιμελητής Β, Ρευματολογικό Τμήμα Γενικού Νοσοκομείου Πατρών «Άγιος Ανδρέας»

### **Μητρούλης Ι.**

Επίκουρος Καθηγητής Παθολογίας, Δ.Π.Θ., Αλεξανδρούπολη

### **Μπανός Α.**

MD, PhD, Post-Doctoral Fellow, BRFAA, Athens

### **Μπερτσιάς Γ.**

Ρευματολόγος, Επίκουρος Καθηγητής Ρευματολογίας - Κλινικής Ανοσολογίας, Ιατρική Σχολή Πανεπιστημίου Κρήτης και Πανεπιστημιακό Νοσοκομείο, Ηράκλειο

### **Μπούου Σ.**

Παιδορευματολόγος, Γ' Πανεπιστημιακή Παιδιατρική Κλινική, ΠΓΝ «Αττικόν»

### **Μποκή Κ.**

Ρευματολόγος, Διευθύντρια - Συντονίστρια, Α' Παθολογικός Τομέας, Ρευματολογική Μονάδα, Γ.Ν.Α. «Σισμανόγλειο - Αμαλία Φλέμιγκ»

### **Μπολέτης Ι.**

Καθηγητής Παθολογίας-Νεφρολογίας, Διευθυντής Νεφρολογικής Κλινικής & Μονάδας Μεταμόσχευσης Νεφρού Ιατρική Σχολή, Ε.Κ.Π.Α, Γ.Ν.Α «Λαϊκό»

### **Μπούμπας Δ.**

Καθηγητής Παθολογίας - Ρευματολογίας, Διευθυντής Δ' Πανεπιστημιακής Παθολογικής Κλινικής, Ιατρική Σχολή Ε.Κ.Π.Α., Π.Γ.Ν.Α. «Αττικόν»

### **Μωυσίδου Γ.**

Ειδικευόμενη Ρευματολογίας, Δ' Πανεπιστημιακή Παθολογική Κλινική, Π.Γ.Ν. «Αττικόν»

### **Νικολέρη Δ.**

Υποψήφια Διδάκτωρ

### **Νικολόπουλος Δ.**

Ιατρός, Δ' Πανεπιστημιακή Παθολογική Κλινική, Π.Γ.Ν.Α. «Αττικόν»

### **Νικολουδάκη Μ.**

Νοσηλεύτρια, Ρευματολογικής Κλινικής Πα.Γ.Ν.Η

### **Ντάλλη Σ.**

Ρευματολόγος Θεσσαλονίκη

### **Παπαγιάννη Α.**

Καθηγήτρια Νεφρολογίας Α.Π.Θ., Διευθύντρια Νεφρολογικής Κλινικής Α.Π.Θ., Γενικό Νοσοκομείο Θεσσαλονίκης «Ιπποκράτειο»

---

## ΚΑΤΑΛΟΓΟΣ ΟΜΙΛΗΤΩΝ – ΠΡΟΕΔΡΩΝ

### **Παπαγώρας Χ.**

Επίκουρος Καθηγητής Ρευματολογίας, Α΄ Πανεπιστημιακή Παθολογική Κλινική Δ Π Θ, Π.Γ.Ν. Αλεξανδρούπολης

### **Παρπέρης Κ.**

Λέκτορας Παθολογίας-Ρευματολογίας, Ιατρική Σχολή Πανεπιστημίου Κύπρου, Λευκωσία, Κύπρος

### **Πελεκάνου Α.**

Παθολόγος, Επιμελήτρια Β΄, Δ΄ Πανεπιστημιακής Παθολογικής Κλινικής, Ιατρική Σχολή Ε.Κ.Π.Α., Π.Γ.Ν.Α. «Αττικόν»

### **Πετράς Δ.**

Νεφρολόγος, Διευθυντής Νεφρολογικού Τμήματος, Γ.Ν.Α. «Ιπποκράτειο»

### **Πιέτα Α.**

Ειδικευόμενη Παθολογίας,, Πανεπιστημιακό Γενικό Νοσοκομείο Ιωαννίνων

### **Πιτσιγαυδάκη Σ.**

Ειδικευόμενη Ρευματολογικής Κλινικής Πα.Γ.Ν.Η

### **Ποντίκογλου Χ.**

Αναπληρωτής Καθηγητής Αιματολογίας, Πανεπιστήμιο κρήτης

### **Πρασιδου Π.**

Παιδίατρος, Επιστημονικός Συνεργάτης, Παιδιατρικό Ανοσολογικό και Ρευματολογικό Κέντρο Αναφοράς, Α΄ Παιδιατρική Κλινική Α.Π.Θ., Γ.Ν.Θ. «Ιπποκράτειο», Ιωάννινα

### **Ραλλίδης Λ.**

Καθηγητής Καρδιολογίας, Β΄ Καρδιολογική Κλινική ΕΚΠΑ, Π.Γ.Ν. «Αττικόν»

### **Ραφομανίκη Π.**

Νοσηλεύτρια, Δ΄ Παθολογική Κλινική, Ιατρική Σχολή ΕΚΠΑ, Π.Γ.Ν.Α. «Αττικόν»

### **Ρέπα Α.**

Επιμελήτρια Α΄, Πανεπιστημιακό Γενικό Νοσοκομείο Ηρακλείου

### **Σέντης Γ.**

Βιολόγος - Βιοπληροφορικός, Υποψήφιος Διδάκτωρ Ιατρικής Σχολής Αθηνών

### **Σιδηρόπουλος Π.**

Ρευματολόγος Αν. Καθηγητής Πανεπιστημίου Κρήτης, Διευθυντής Ρευματολογικής Κλινικής Π.Γ.Ν. Ηράκλειο Κρήτης

### **Στάγκου Μ.**

Αναπληρώτρια Καθηγήτρια Νεφρολογίας Α.Π.Θ.

### **Σταυρόπουλος Ε.**

Ρευματολόγος, τ. Διευθυντής Ρευματολογικής Κλινικής Ν.Ν.Α., Συνεργάτης Ρευματολόγος Βιοκλινική Αθηνών

### **Στεργιώτη Ε.**

Χημικός, Υποψήφια Διδάκτωρ

### **Τεκτονίδου Μ.**

Αν. Καθηγήτρια Ρευματολογίας, Ιατρική Σχολή Ε.Κ.Π.Α., Υπεύθυνη Ρευματολογικής Μονάδας, Α΄ Προπαιδευτική Παθολογική Κλινική, Γ.Ν.Α. «Λαϊκό»

### **Τζαβάρα Β.**

Παθολόγος, Κλινική Ανοσολόγος, Διευθύντρια Παθολογικής Κλινικής Νοσοκομείου Ερυθρός Σταυρός

---

## ΚΑΤΑΛΟΓΟΣ ΟΜΙΛΗΤΩΝ – ΠΡΟΕΔΡΩΝ

### **Τζιώλος Ν.**

Ειδικευόμενος Παθολογίας, Δ' Πανεπιστημιακή Παθολογική Κλινική, Π.Γ.Ν. «Αττικόν»

### **Τόγια Κ.**

Ειδικευόμενος Παθολογίας, Δ' Πανεπιστημιακή Παθολογική Κλινική, Π.Γ.Ν. «Αττικόν»

### **Τραχανά Μ.**

Καθηγήτρια Παιδιατρικής-Παιδιατρικής Ρευματολογίας, Παιδιατρικό Ανοσολογικό και Ρευματολογικό Κέντρο Αναφοράς, Α' Παιδιατρική κλινική Α.Π.Θ., Αθήνα

### **Τσερώνης Δ.**

Ρευματολόγος, Αθλητιατρικός Υπότροφος Ε.Κ.Π.Α., Επιστημονικός Συνεργάτης ΔΠΠΚ, Π.Γ.Ν. «Αττικόν»,

### **Τσιάκας Ε .**

Νεφρολόγος

### **Φανουριάκης Α.**

Ρευματολόγος, Επιμελητής Β', Κλινική Ρευματολογίας, Γ.Ν.Α. «Ασκληπιείο» Βούλας

### **Φίλια Α.**

Μεταδιδακτορική Ερευνήτρια

### **Φιλιππούλου Α.**

Ρευματολόγος-Ακαδημαϊκός Υπότροφος, Β' Πανεπιστημιακή Παθολογική Κλινική και Ομώνυμο Εργαστήριο, Ιατρική Σχολή Ε.Κ.Π.Α., Γ.Ν.Α. «Ιπποκράτειο»

### **Φλούδα Σ.**

Επιστημονική Συνεργάτης ΙΙΒΕΑΑ - Π.Γ.Ν. «Αττικόν»

### **Φράγκου Π.**

Παθολόγος, Επιστημονική Συνεργάτης Δ' Πανεπιστημιακή Παθολογική Κλινική, Π.Γ.Ν. «Αττικόν»

### **Φράγκου Ε.**

Νεφρολόγος, Λεμεσός, ΙΙΒΕΑΑ Αθηνά

### **Φραγκούλης Γ.**

Ρευματολόγος, Α' Προπαιδευτική Παθολογική Κλινική, Ιατρική Σχολή Ε.Κ.Π.Α., Γ.Ν.Α. «Λαϊκό»

### **Φώτης Λ.**

Παιδίατρος - Παιδορευματολόγος, Ακαδημαϊκός Υπότροφος Παιδορευματολογίας, Γ' Παιδιατρική Κλινική Πανεπιστημίου Αθηνών

### **Χαβάτζα Κ.**

Υποψήφια Διδάκτωρ, Μονάδα Ρευματολογίας και Κλινικής Ανοσολογίας, Δ' Πανεπιστημιακή Παθολογική Κλινική, Π.Γ.Ν.Α. «Αττικόν»

### **Χαμηλός Γ.**

Αναπληρωτής Καθηγητής, Ιατρική Σχολή Πανεπιστημίου Κρήτης, Ερευνητής Ι.Μ.Β.Β. (Ινστιτούτο Μοριακής Βιολογίας και Βιοτεχνολογίας)

### **Χατζηγιάννου Α.**

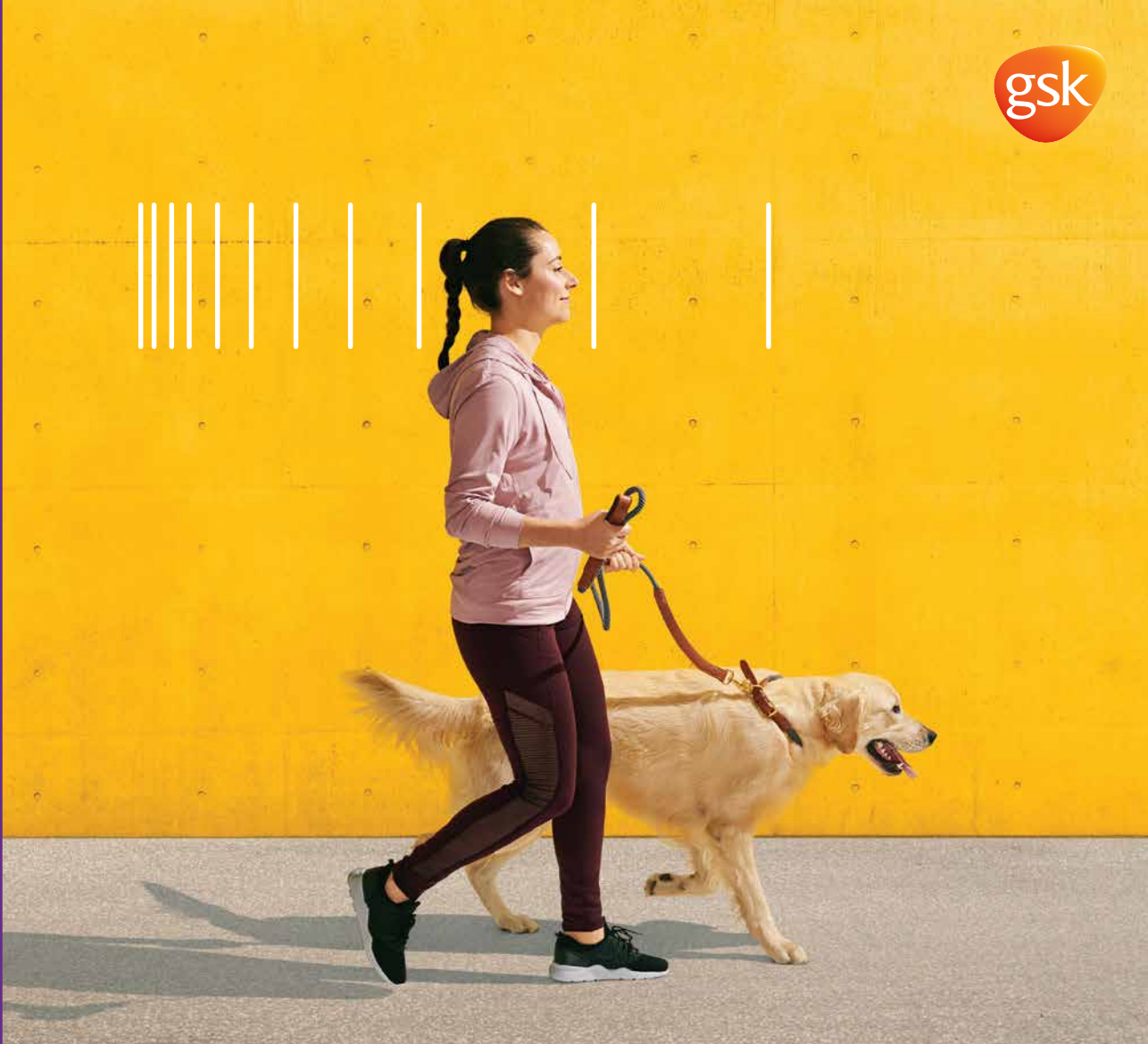
Μεταδιδακτορική Ερευνήτρια

### **Ψαράκης Χ.**

Ειδικευόμενος Ρευματολογίας, Δ' Πανεπιστημιακή Παθολογική Κλινική, Π.Γ.Ν. «Αττικόν»

### **Ψαρέλης Σ.**

Διευθυντής Ρευματολογίας Μονάδα Ρευματολογίας-Γενικό Νοσοκομείο Λευκωσίας -Κύπρος



Παρακαλούμε επικοινωνήστε με την εταιρεία για επιβεβαίωση πλήρους ενημερωμένων δεδομένων, για οποιαδήποτε πληροφορία ή/και αναφορά Ανεπιθύμητων Ενεργειών στο τηλέφωνο 210 6882100.

Πριν τη συνταγογράφηση συμβουλευτείτε την Περίληψη των Χαρακτηριστικών του Προϊόντος η οποία είναι διαθέσιμη κατόπιν αιτήσεως στην εταιρεία.

**Βοηθήστε να γίνουν τα φάρμακα πιο ασφαλή και Αναφέρετε ΟΛΕΣ τις ανεπιθύμητες ενέργειες για ΟΛΑ τα φάρμακα Συμπληρώνοντας την «ΚΙΤΡΙΝΗ ΚΑΡΤΑ»**

PM-GR-BEL-ADVT-190001 ΙΣΧΥΣ 11/2019-11/2021



# Benlysta (belimumab)

200 mg/mL



Κάθε 1 ml προγεμισμένης συσκευής τύπου πένας περιέχει 200 mg μπελιμουμάμπης

GlaxoSmithKline  
Λ. Κηφισίας 266, 152 32 Αθήνα, Τηλ: 2106882100  
[www.glaxosmithkline.gr](http://www.glaxosmithkline.gr)



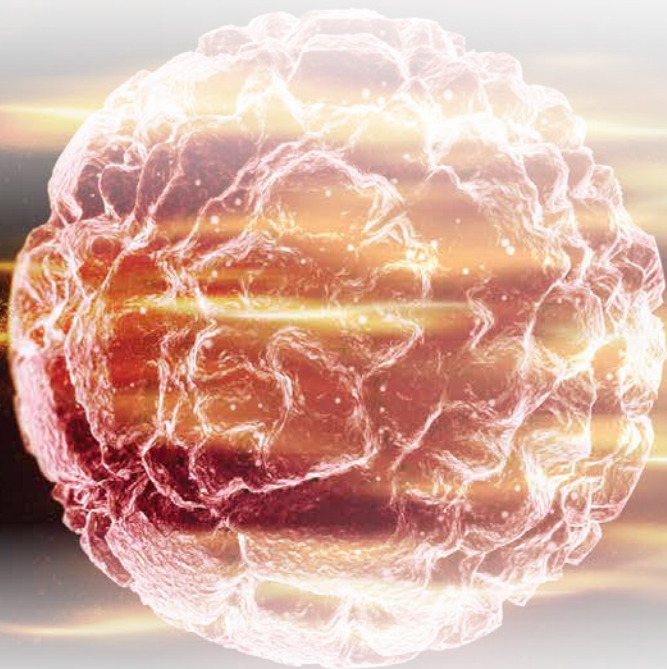
© 2019 Όμιλος εταιρειών GSK ή δικαιούχος του Ομίλου GSK. Το εμπορικό σήμα ανήκει ή έχει παραχωρηθεί στον Όμιλο Εταιρειών GSK.



# IMMUNOLOGY

## ÆNORASIS

- **adalimumab**
- **infliximab**
- **methotrexate**



## ÆNORASIS

Intuition in Healthcare

AEN.IMMUN.01.08/2020

Βοηθήστε να γίνουν τα φάρμακα πιο ασφαλή και  
Αναφέρετε  
ΟΛΕΣ τις ανεπιθύμητες ενέργειες για  
ΟΛΑ τα φάρμακα  
Συμπληρώνοντας την «ΚΙΤΡΙΝΗ ΚΑΡΤΑ»

ΑΘΗΝΑ: Τραπεζούντος 17 & Α. Παπανδρέου,  
151 27 Μελίτσια, Τηλ.: 210 6136332, Φαξ: 210 8105298  
ΘΕΣΣ/ΝΙΚΗ: Δελφών 17, 555 35 Πυλαία  
Τηλ.: 2310 326136, Φαξ: 2310 306790


# UCBCares®

Υποστήριξη & Ενημέρωση Ασθενών


Η υπηρεσία **UCBCares®** παρέχει μια σειρά εξειδικευμένων λύσεων για να υποστηρίξει εσάς και τους ασθενείς σας αναφορικά με τη χρήση των προϊόντων της UCB.

- **Πληροφορίες για τα φάρμακα** της UCB που έχετε συνταγογραφήσει και για περαιτέρω πληροφορίες.
- **Πληροφορίες σχετικά με την θεραπευτική** κατηγορία των προϊόντων της UCB με στόχο την ενίσχυση της πληροφόρησης και της κατανόησής σας.
- **Καταγραφή και απάντηση σε όλα τα παράπονα** που σχετίζονται με τα προϊόντα της UCB
- **Καταγραφή όλων των Ανεπιθύμητων Συμβάντων** των φαρμάκων της UCB για βελτίωση των προϊόντων και των υπηρεσιών μας.

## Επικοινωνήστε με την υπηρεσία UCBCares®

 Κλήση με χρέωση: **210 99 74 200**  
Κλήση χωρίς χρέωση: **00800 1299 10**

 Email: **UCBCares.GR@ucb.com**

 **<https://www.ucbpharma.gr/>**  
Για πρόσθετες πληροφορίες ή για αναφορά ανεπιθύμητων ενεργειών επισκεφθείτε την ιστοσελίδα μας.

Αν εμφανίσετε οποιαδήποτε ανεπιθύμητη ενέργεια, ενημερώστε τον ιατρό σας, τον φαρμακοποιό σας ή το νοσηλευτικό προσωπικό. Το ίδιο ισχύει και για πιθανές ανεπιθύμητες ενέργειες που δεν αναφέρονται στο Φύλλο Οδηγιών Χρήσης. Μπορείτε, επίσης, να αναφέρετε τις ανεπιθύμητες ενέργειες απευθείας μέσω της Κίτρινης Κάρτας στον ιστότοπο του ΕΟΦ [www.eof.gr/web/guest/yellowgeneral](http://www.eof.gr/web/guest/yellowgeneral). Με την αναφορά των ανεπιθύμητων ενεργειών, μπορείτε να βοηθήσετε στη συλλογή περισσότερων πληροφοριών σχετικά με την ασφάλεια των φαρμάκων μας.

Όλα τα προσωπικά δεδομένα θα αντιμετωπίζονται σε συμμόρφωση με τον Γενικό Κανονισμό για την Προστασία των Δεδομένων (ΓΚΔΠ) και θα διατηρούνται εμπιστευτικά.

 Inspired by **patients.**  
Driven by **science.**

UCB A.E. Αγ. Δημητρίου 63, 174 56 Άλιμος, Τ.Θ. 72 558, 164 01 Αργυρούπολη

Βοηθήστε να γίνουν τα φάρμακα πιο ασφαλή και  
Αναφέρετε  
ΟΛΕΣ τις ανεπιθύμητες ενέργειες για  
ΟΛΑ τα φάρμακα  
Συμπληρώνοντας την «ΚΙΤΡΙΝΗ ΚΑΡΤΑ»



# Inflammation & Immunology

**XELJANZ**<sup>®</sup>  
[tofacitinib citrate]  
5mg tablets

**Enbrel**<sup>®</sup>  
etanercept

**Inflectra**<sup>®</sup>  
infliximab

Για πλήρεις συνταγογραφικές πληροφορίες συμβουλευτείτε την Περίληψη Χαρακτηριστικών των Προϊόντων που διατίθενται από την εταιρεία.



**Pfizer Ελλάς Α.Ε.,**  
Λ. Μεσογείων 243, Ν. Ψυχικό 15451, Αθήνα, Ελλάδα,  
Τηλ. Επικοινωνίας 210-6785800,  
Αριθ. Γ.Ε.ΜΗ. 000242901000  
**Pfizer Ελλάς Α.Ε. (Cyprus Branch)**  
Λεωφόρος Αθαλάσσης 26, 2018 Λευκωσία, Κύπρος,  
Τηλ: 22817690

Βοηθήστε να γίνουν τα φάρμακα πιο ασφαλή και  
Αναφέρετε  
ΟΛΕΣ τις ανεπιθύμητες ενέργειες για  
ΟΛΑ τα φάρμακα  
Συμπληρώνοντας την «ΚΙΤΡΙΝΗ ΚΑΡΤΑ»

---

## ΓΕΝΙΚΕΣ ΠΛΗΡΟΦΟΡΙΕΣ

### ΤΟΠΟΣ - ΗΜΕΡΟΜΗΝΙΑ ΔΙΕΞΑΓΩΓΗΣ

Παρασκευή και Σάββατο 4-5 Δεκεμβρίου 2020,  
Αθήνα

### ΣΥΜΜΕΤΟΧΗ

Η συμμετοχή είναι ελεύθερη  
<https://registrationform-congressworld.gr/3rd-lupus-school/>

### ΟΡΓΑΝΩΣΗ - ΓΡΑΜΜΑΤΕΙΑ

#### **CONGRESS WORLD Mon. IKE**

Οργάνωση Συνεδρίων

Μιχαλακοπούλου 27, 115 28 Αθήνα

Τηλ.: 210-72 100 52, 210-72 10 001

Web site: [www.congressworld.gr](http://www.congressworld.gr), e-mail: [cv@congressworld.gr](mailto:cv@congressworld.gr)

---

## ΕΥΧΑΡΙΣΤΙΕΣ

Ευχαριστούμε θερμά τις φαρμακευτικές εταιρείες  
για την πολύτιμη οικονομική στήριξή τους.

abbvie

