



ΕΘΝΙΚΟ ΚΑΙ ΚΑΠΟΔΙΣΤΡΙΑΚΟ
ΠΑΝΕΠΙΣΤΗΜΙΟ ΑΘΗΝΩΝ
ΙΑΤΡΙΚΗ ΣΧΟΛΗ



Α΄ ΚΑΡΔΙΟΛΟΓΙΚΗ ΚΛΙΝΙΚΗ
& ΟΜΩΝΥΜΟ (Α΄ ΚΑΡΔΙΟΛΟΓΙΚΟ -
ΑΙΜΟΔΥΝΑΜΙΚΟ) ΕΡΓΑΣΤΗΡΙΟ

Διημερίδα Καρδιακής Ανεπάρκειας 2024

ΠΡΟΕΔΡΟΙ ΟΡΓΑΝΩΤΙΚΗΣ ΕΠΙΤΡΟΠΗΣ: Κ. Τσιούφης, Χ. Χρυσόχου

Χορηγούνται **14** Μόρια
Συνεχόμενης Ιατρικής
Εκπαίδευσης (CME Credits)

11-12 Οκτωβρίου 2024

Αμφιθέατρο, ΓΝΑ ΙΠΠΟΚΡΑΤΕΙΟ, Αθήνα

ΠΡΟΓΡΑΜΜΑ

Διοργάνωση σε
συνεργασία με το:



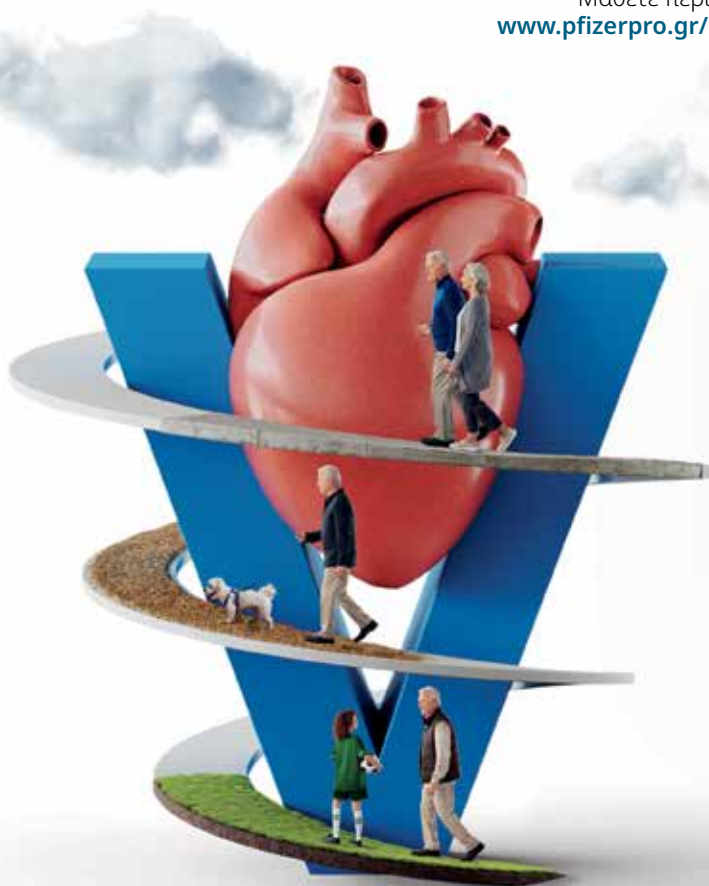
ΕΘΝΙΚΟ ΚΑΙ ΚΑΠΟΔΙΣΤΡΙΑΚΟ
ΠΑΝΕΠΙΣΤΗΜΙΟ ΑΘΗΝΩΝ
ΙΑΤΡΙΚΗ ΣΧΟΛΗ

ΠΛΗΡΟΦΟΡΙΕΣ - ΓΡΑΜΜΑΤΕΙΑ:
ΚΕΓΜ Τουριστικής και Συνεδριακής Επιχειρήσεως Α.Ε. - Congress World
Μιχαλακοπούλου 27, 115 28 Αθήνα • ☎ 210 7210001, 210 7222518
✉ 210 7210051 • 🌐 www.congressworld.gr
✉ info@congressworld.gr, reception@congressworld.gr

 **Vyndaqel**[®]
(*tafamidis*)



Μάθετε περισσότερα στο
www.pfizerpro.gr/medicine/vyndaqel



Για πλήρεις συνταγογραφικές πληροφορίες συμβουλευτείτε την
Περίληψη Χαρακτηριστικών του Προϊόντος που διατίθεται από την εταιρεία.

▼ Το φάρμακο αυτό τελεί υπό συμπληρωματική παρακολούθηση. Αυτό θα επιτρέψει το γρήγορο προσδιορισμό νέων πληροφοριών ασφάλειας. Ζητείται από τους επαγγελματίες υγείας να αναφέρουν οποιοσδήποτε πιθανολογούμενες ανεπιθύμητες ενέργειες. Βλ. παράγραφο 4.8 της Περίληψης Χαρακτηριστικών του Προϊόντος για τον τρόπο αναφοράς ανεπιθύμητων ενεργειών.

Βοηθήστε να γίνουν τα φάρμακα πιο ασφαλή και
Αναφέρετε
ΟΛΕΣ τις ανεπιθύμητες ενέργειες για
ΟΛΑ τα φάρμακα
Συμπληρώνοντας την «ΚΙΤΡΙΝΗ ΚΑΡΤΑ»

 **Pfizer**

ΧΑΙΡΕΤΙΣΜΟΣ

Αγαπητοί Συνάδελφοι,

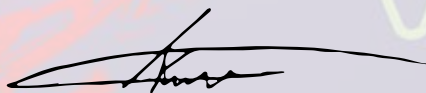
Με ιδιαίτερη χαρά σας προσκαλούμε να συμμετάσχετε στη **Διημερίδα για την Καρδιακή Ανεπάρκεια** που διοργανώνεται από την Α΄ Πανεπιστημιακή Καρδιολογική Κλινική του Ιπποκράτειου Γενικού Νοσοκομείου Αθηνών στις **11 και 12 Οκτωβρίου 2024**.

Βασικός στόχος της διημερίδας είναι η παρουσίαση των νεότερων επιτευξών στο τομέα της φαρμακευτικής και επεμβατικής αντιμετώπισης των ασθενών με καρδιακή ανεπάρκεια από επιστήμονες του Ελληνικού χώρου και του Εξωτερικού με σημαντική κλινική και ερευνητική εμπειρία, αλλά και η προβολή καθημερινών προβληματισμών μέσω συζήτησης κλινικών περιστατικών.

Ευελπιστούμε ότι η Διημερίδα θα συμβάλει στην προαγωγή των γνώσεων στις νεότερες θεραπευτικές προσεγγίσεις στον τομέα της καρδιακής ανεπάρκειας και στην ανταλλαγή απόψεων μεταξύ διακεκριμένων και νεότερων συναδέλφων.

Η συμμετοχή σας θα μας τιμήσει ιδιαίτερα και θα συμβάλει στην επίτευξη των παραπάνω στόχων.

Με εκτίμηση



Κωνσταντίνος Π. Τσιούφης
Διευθυντής Α΄ Πανεπιστημιακής
Καρδιολογικής Κλινικής ΕΚΠΑ, Ιπποκράτειο Ν.Α.
Καθηγητής Καρδιολογίας ΕΚΠΑ



Χριστίνα Χρυσόχου
Διευθύντρια ΕΣΥ
Α΄ Πανεπιστημιακή Καρδιολογική
Κλινική ΕΚΠΑ, Ιπποκράτειο Ν.Α.

ΠΡΟΓΡΑΜΜΑ

Παρασκευή 11 Οκτωβρίου 2024

13.25-13.30 Εισαγωγή στη Διημερίδα

Συντονισμός: Κ. Τσιούφης, Χ. Χρυσόχου

13.30-14.00 Δορυφορική Διάλεξη

σελ. 9

14.00-15.00 Διαχείριση ΗFrEF: Ο κανόνας και οι εξαιρέσεις

Συντονισμός: Γ. Γιαμούζης, Δ. Φαρμάκης

Παρουσίαση Περιστατικών:

Ε. Μπέη

Μ. Κουρεμέτη

Π. Θεοφίλης

Α. Σακαλίδης

Μ. Καρμπαλιώτη

Σχολιασμός: Μ. Γεωργοπούλου, Α. Κίτσιου, Δ. Κωνσταντινίδης

15.00-16.30 Περιπτώσεις Καρδιακής Ανεπάρκειας ειδικής προσέγγισης

Συντονισμός: Σ. Μπρίλη, Κ. Θωμόπουλος

Συγγενής καρδιοπάθεια

Μ. Δρακοπούλου

Κύηση-λοχεία

Α. Φρογουδάκη

Υπερτροφική μυοκαρδιοπάθεια

Α. Κασιακόγιας

Αμυλοείδωση

α) Ειδικές θεραπείες

Α. Κατινιώτη

β) Θεραπείες Καρδιακής ανεπάρκειας

Ι. Λεοντσίνης

Σχολιασμός: Ε. Βενιέρη, Χ. Πάντσιος

ΠΡΟΓΡΑΜΜΑ

Παρασκευή 11 Οκτωβρίου 2024

16.30-17.30 Οξεία Καρδιακή Ανεπάρκεια
Συντονισμός: **Λ. Ραλλίδης, Α. Τρίκας**

Παρουσίαση Περιστατικών:

Οξεία ισχαιμία μυοκαρδίου

Μ. Μαντζουράνης

«Αλλιώτικη» απορρύθμιση καρδιακής ανεπάρκειας

Ι. Δημητρόγλου

Οξεία απορρύθμιση HFrEF -αντίσταση στα διουρητικά

Ι. Νταλακούρας

CRT non responder - Υπάρχει χώρος για βελτιστοποίηση;

Χ. Καλατζής

Σχολιασμός: **Ι. Αλεξανιάν, Θ. Γεωργίλας, Α. Αναδιώτης, Γ. Χαλικιάς**

17.30-19.00 Καρδιογενής καταπληξία. Οδηγός επιβίωσης
Συντονισμός: **Α. Μαγγίνας, Γ. Λάτσιος**

Δεδομένα από τις κατευθυντήριες οδηγίες

Μ. Μπόνιος

Παρουσίαση διαχείρισης καρδιογενούς καταπληξίας σε:

Ολική καρδιακή ανεπάρκεια σε γυναίκα 48 ετών με υποξεία εισβολή συμπτωμάτων

Π. Βλαχάκης, Ε.-Γ. Τσέτικα

Οξεία μυοκαρδίτιδα μετά από γρίπη τύπου Β

Ν. Αργυρίου, Α. Κολιοπούλου

Μηχανική υποστήριξη της κυκλοφορίας σε περιεμφραγματικό καρδιογενές shock

Κ. Κωνσταντίνου

Σχολιασμός: **Ι. Ανδρικού, Ν. Βλασσοπούλου, Ε. Μιχαλοπούλου, Β. Βαρτελά**

19.00-19.30 Lecture
Chairpersons: **C Tsioufis, C. Chrysochoou**

Cardiac transplantation and LVAD therapy, who to refer and when

Owais Dar

ΠΡΟΓΡΑΜΜΑ

Σάββατο 12 Οκτωβρίου 2024

09.00-10.15 Τα Ιατρεία Καρδιακής Ανεπάρκειας της Βορείου Ελλάδας μοιράζονται την εμπειρία τους

Συντονισμός: Α. Σταυράτη, Γ. Σπυρομήτρος

ΑΧΕΠΑ

Θ. Γκόσιος

Γ. ΠΑΠΑΝΙΚΟΛΑΟΥ

Σ. Αλ Καγιέτ

ΚΑΒΑΛΑ

Ι. Στρατάκης

ΔΡΑΜΑ

Χ. Χατζηελευθερίου

ΒΕΡΟΙΑ

Ε. Σδόγκος

ΚΟΖΑΝΗ

Χ. Γώγος, Π. Ξαρράς

Σχολιασμός: Θ. Ζαγκλαβέρα, Β. Μπιστόλα, Α.Η. Βουλιώτης

10.15-11.00 Προβληματισμοί σε ασθενή με καρδιακή ανεπάρκεια και εκφύλιση αορτικής βαλβίδας

Συντονισμός: Κ. Αγγέλη, Γ. Λάζαρος, Α. Πατριανάκος

Μέτρια στένωση αορτικής βαλβίδας σε HFrEF. Έχει θέση η TAVI;

Σ. Βαϊνά

Ανεπάρκεια αορτικής βαλβίδας - HfrEF. Υποεκτιμάται; Ο ρόλος της απεικόνισης και πως να κατευθύνει και τις παρεμβατικές επιλογές

Δ. Κλέττας

Εμφάνιση ή επιμονή συμπτωμάτων καρδιακής ανεπάρκειας μετά από TAVI

Ε. Δρη

Σχολιασμός: Π. Κουτρολού, Α. Βαλατσού, Κ. Γιαννακόπουλος

11.00-11.05 Quiz: οξεία ΚΑ στο ΤΕΠ

Άνδρα 45 ετών με ανεπάρκεια αορτικής και θυρεοτοξίκωση

Σ. Δρογκάρης

11.05-11.15 Διάλειμμα

ΠΡΟΓΡΑΜΜΑ

Σάββατο 12 Οκτωβρίου 2024

11.15-13.00 Κολποκοιλιακή ανεπάρκεια. Dos and Don'ts
Συντονισμός: **Ε. Βαβουρανάκης, Κ. Σπάργις, Γ. Κοχιαδάκης**

Δευτεροπαθής ανεπάρκεια μιτροειδούς βαλβίδα. Τι περιμένω από:

Φάρμακα

Ι. Σταμουλόπουλος

Θεραπεία επανασυγχρονισμού

Χ.-Κ. Αντωνίου

Clip

Κ. Αζναουρίδης

LVAD

Χ. Καπέλιος

Δευτεροπαθής ανεπάρκεια τριγλώχινας. Επεμβατικές λύσεις;

EVOQUE case

Μ. Χρυσοχέρης

TEER case

Κ. Δημητριάδης

Σχολιασμός: **Α. Μαρέττη, Π. Νικολόπουλος, Η. Παπαδοπούλου, Δ. Κρικήδης**

13.00-14.00 GRAND ROUND

Συντονισμός: **Χ. Χρυσοχόου, Ε. Οικονόμου**

Χρόνια καρδιακή ανεπάρκεια με κλάσμα εξώθησης αριστερής κοιλίας <50%

Θέματα ο ρόλος της δεξιάς κοιλίας, χρόνια HFrEF/HFmrEF, τηλεπαρακολούθηση

Σχολιασμός: **Μ. Εφραιμίδης, Λ. Παπαδημητρίου, Σ. Σιδερής, Κ. Φουντουλάκη,**

Κ. Δαβός, Χρ. Παπαδόπουλος

Παρουσίαση περιστατικού

Θ. Καλός

14.00-14.30 Διάλειμμα

14.30-15.30 TriBATE: Στεφανιαία νόσος σε ασθενή με HFrEF

Συντονισμός: **Κ. Τούτουζας, Α. Ανδρουλάκης**

Περιστατικό

Ε. Μαντα

Medicate

Σ. Σουλαϊδόπουλος

Dilate (stenting)

Α. Παπανικολάου

Operate (CABG)

Θ. Χαμογεωργάκης

Σχολιασμός: **Α. Συνετός, Μ. Νικολάου**

ΠΡΟΓΡΑΜΜΑ

Σάββατο 12 Οκτωβρίου 2024

- 15.30-16.00 Hot line**
Πρόεδρος: Δ. Τζιακάς, Α. Καραβίδας
Καρδιακή ανεπάρκεια 2024. Προκλήσεις και αδιέξοδα
Χ. Χρυσόχου
HFpEF και MRAs: Από την TOPCAT στην FineARTs
Γ. Χαλικιάς
- 16.00-17.00 Νέοι στόχοι στη θεραπεία της ΚΑ**
Συντονισμός: Γ. Σιάσος, Χ. Βλαχόπουλος
Λιπώδης ιστός
Α. Αντωνόπουλος
Φλεγμονή
Η. Τσούγκος
Ίνωση
Σ. Βάκρου
- 17.15-17.30 Διάλειμμα**
- 17.30-18.30 Κοιλιακή και υπερκοιλιακή εκτοπία σε ασθενείς με καρδιακή ανεπάρκεια**
Συντονισμός: Κ. Γκατζούλης, Π. Δπλαβέρης
Κατάλυση κοιλιακής μαρμαρυγής
Α. Κορδαλής
Παρουσίαση Περιστατικού
Π. Ξύδης
Κατάλυση κοιλιακής εκτοπίας
Δ. Τσιαχρής
- 18.30-19.45 Προχωρημένη καρδιακή ανεπάρκεια**
Συντονισμός: Γ. Φιλιππάτος, Σ. Αδαμόπουλος
Ο ρόλος της καρδιοαναπνευστικής δοκιμασίας κόπωσης στη διάγνωση της προχωρημένης καρδιακής ανεπάρκειας
Μ. Καριώρη
Συμπεριφορική Καρδιολογία - Κατάθλιψη και θεραπευτικές επιλογές σε ασθενείς με καρδιακή ανεπάρκεια
Χ. Φραγκούλης
Μεταμόσχευση. Προκλήσεις και προοπτικές
Α. Γκουζιούτα
Παρηγορητική φροντίδα
Α. Νάκα
Σχολιασμός: Μ. Μαρκέτου, Α. Νταλιάνης
- 19.45 ΛΗΞΗ**

ΔΟΥΦΟΡΙΚΗ ΔΙΑΛΕΞΗ

Παρασκευή 11 Οκτωβρίου 2024

13.30-14.00 Δορυφορική Διάλεξη (Roche Diagnostics Hellas)

σελ. 4

Συντονισμός: **Κ. Τσιούφης, Χ. Χρυσόχου, Δ. Τούσουλης**

STRONG-HF: Success of biomarker-guided up-titration of GDMT (Guideline-Directed Medical Therapy) in acute heart failure

A. Mebazaa



Tezulix[®]

ρανολαζίνη

NEO

Για ασθενείς
με Σταθερή Στηθάγχη¹



Σε φιλική
pros τον ασθενή
συσκευασία¹



42,52 €



42,52 €



42,52 €



1. Tezulix Π.Χ.Π. Τιμές βάσει δελτίου τιμών που δημοσιεύθηκε στις 09/02/2024.

Για περισσότερες πληροφορίες μπορείτε να συμβουλευτείτε την Περίληψη Χαρακτηριστικών του Προϊόντος στον ακόλουθο σύνδεσμο www.krka.biz/en/about-krka/krka-business-network/local-information/greece/ ή σκανάροντας το QR code εδώ:



KRKA HELLAS

Μιχαλακοπούλου 45, 115 28 Αθήνα
Τηλ.: 210 010 1613, E-mail: Info.gr@krka.biz
www.krka.biz

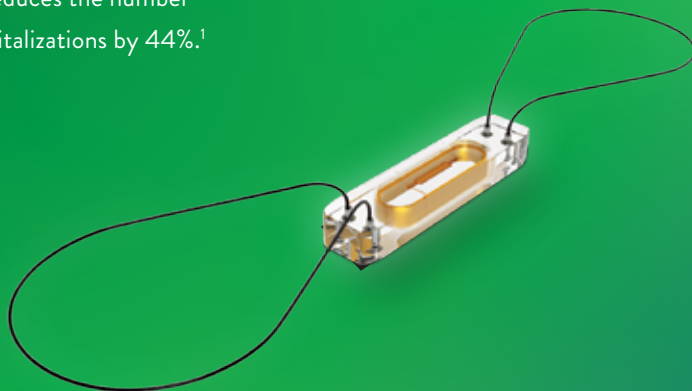
Βοηθήστε να γίνουν τα φάρμακα πιο ασφαλή και Αναφέρετε:
ΟΛΕΣ τις ανεπιθύμητες ενέργειες για ΟΛΑ τα Φάρμακα
Συμπληρώνοντας την «ΚΙΤΡΙΝΗ ΚΑΡΤΑ»

 **KRKA**



LEADING THE WAY IN HEART FAILURE MANAGEMENT

As the heart failure remote monitoring system with the most clinical evidence, the **CardioMEMS™ HF System** has proven to be much more than just a predictor of impending hospitalizations. It reduces the number of heart failure hospitalizations by 44%.¹



LEARN MORE about how the CardioMEMS™ HF System is leading the industry with clinical data by visiting our [website](#).



1. Brugs, J et al. Remote haemodynamic monitoring of pulmonary artery pressures in patients with chronic heart failure (MONITOR-HF): a randomised clinical trial. *The Lancet*. May 20, 2023. [https://doi.org/10.1016/S0140-6736\(23\)00923-6](https://doi.org/10.1016/S0140-6736(23)00923-6)

LEVOSIMENDAN WIN MEDICA 2,5 mg/ml

Η αποτελεσματική
και οικονομική επιλογή
όπου χρειάζεται
ινότροπος υποστήριξη



Πριν τη συνταγογράφηση συμβουλευτείτε την Περίληψη Χαρακτηριστικών του Προϊόντος σαρώνοντας τον κώδικα QR.

Για περισσότερες πληροφορίες μπορείτε να απευθυνθείτε στο ιατρικό τμήμα της WinMedica.

W
M WinMedica
Serving Health for Life

ΑΘΗΝΑ: Οιδίποδος 1-3 και Παρόδος Αττικής οδού 33-35, 15238 Χαλάνδρι
Τηλ.: 210 7488821, Φαξ: 210 7488827, E-mail: info@winmedica.gr.
ΘΕΣ/ΝΙΚΗ: Εθν. Αντιστάσεως 74 & Αϊντος, Τ.Κ. 551 33, Τηλ. 2310-488658, Fax: 2310 488659

Βοηθήστε να γίνουν τα φάρμακα πιο ασφαλή και
Αναφέρετε
ΟΛΕΣ τις ανεπιθύμητες ενέργειες για
ΟΛΑ τα φάρμακα
Συμπληρώνοντας την "ΚΙΤΡΙΝΗ ΚΑΡΤΑ"

www.winmedica.gr



Τίτλοι
Ομιλητών - Προέδρων
» » » » »

ΟΜΙΛΗΤΕΣ - ΠΡΟΕΔΡΟΙ

- Dar O.** Consultant Cardiologist, Harefield Hospital, Honorary Senior Clinical Lecturer in Cardiology at the National Heart and Lung Institute, Imperial College London
- Mebazaa A.** Professor, Chair of Department of Anesthesia & Critical Care Hospital Lariboisiere, Paris (France)
- Αγγέλη Κ.** Καθηγήτρια Καρδιολογίας, Α΄ Πανεπιστημιακή Καρδιολογική Κλινική, ΓΝΑ «ΙΠΠΟΚΡΑΤΕΙΟ»
- Αδαμόπουλος Σ.** MD, PhD (Imperial College), Διευθυντής Μονάδας Καρδιακής Ανεπάρκειας, Διευθυντής και Επιστημονικός Υπεύθυνος Μονάδας Μεταμοσχεύσεων και Μηχανικής Υποστήριξης Καρδιάς, «ΩΝΑΣΕΙΟ» Καρδιοχειρουργικό Κέντρο
- Αζναουρίδης Κ.** Επιμελητής Α΄ ΕΣΥ, Αναπληρωτής Υπεύθυνος της Μονάδας Εμφραγμάτων Α΄ Πανεπιστημιακή Καρδιολογική Κλινική, ΓΝΑ «ΙΠΠΟΚΡΑΤΕΙΟ»
- Αλεξανιάν Ι.** MD, PhD, Επιμελητής Α΄, Μονάδα Καρδιακής Ανεπάρκειας, Β΄ Καρδιολογική Κλινική, ΓΝΑ «Ο ΕΥΑΓΓΕΛΙΣΜΟΣ»
- Αλ Καγιέτ Σ.** Καρδιολόγος, Ιδιώτης, Θεσσαλονίκη
- Αναδιώτης Α.** Καρδιολόγος, Διευθυντής, Υπεύθυνος Μονάδας Εμφραγμάτων, Γ.Ν.Ν.Ι. «ΚΩΝΣΤΑΝΤΟΠΟΥΛΕΙΟ - ΠΑΤΗΣΙΩΝ»
- Ανδρικού Ι.** Καρδιολόγος, Επιμελητής Β΄, Α΄ Πανεπιστημιακή Καρδιολογική Κλινική, ΓΝΑ «ΙΠΠΟΚΡΑΤΕΙΟ»
- Ανδρουλάκης Α.** FESC, Διευθυντής Καρδιολογικού Τμήματος, ΓΝΑ «ΙΠΠΟΚΡΑΤΕΙΟ»
- Αντωνίου Χ.-Κ.** Καρδιολόγος, Εργαστήριο Ηλεκτροφυσιολογίας και Βηματοδότησης, Ιατρικό Κέντρο Αθηνών / Επιστημονικός Συνεργάτης, Α΄ Καρδιολογική Κλινική Πανεπιστημίου Αθηνών ΓΝΑ «ΙΠΠΟΚΡΑΤΕΙΟ»
- Αντωνόπουλος Α.** Καρδιολόγος, Ειδικός στην Καρδιαγγειακή Απεικόνιση, ΕΚΚΑΝ Α΄ Πανεπιστημιακή Καρδιολογική Κλινική, ΓΝΑ «ΙΠΠΟΚΡΑΤΕΙΟ»
- Αργυρίου Ν.** Καρδιολόγος, Ειδικευόμενος Α΄ Πανεπιστημιακής Κλινικής, ΓΝΑ «ΙΠΠΟΚΡΑΤΕΙΟ»
- Βαβουρανάκης Ε.** Καθηγητής Καρδιολογίας Πανεπιστημίου Αθηνών, Διευθυντής Γ΄ Πανεπιστημιακής Καρδιολογικής Κλινικής, ΓΝΝΘΑ «Η ΣΩΤΗΡΙΑ»
- Βαϊνά Σ.** Επεμβατικός Καρδιολόγος, Διευθύντρια ΕΣΥ, ΓΝΑ «ΙΠΠΟΚΡΑΤΕΙΟ»
- Βάκρου Σ.** Καρδιολόγος, Επιστημονική Συνεργάτης, Β΄ Καρδιολογική Κλινική ΕΚΠΑ, Π.Γ.Ν.Α. «ΑΤΤΙΚΟΝ»
- Βαλατσού Α.** Ακαδημαϊκή Υπότροφος ΕΚΠΑ, Α΄ Πανεπιστημιακή Καρδιολογική Κλινική, ΓΝΑ «ΙΠΠΟΚΡΑΤΕΙΟ»
- Βαρτελά Β.** Επιμελήτρια Α΄ Καρδιολογικής Μονάδας, «ΩΝΑΣΕΙΟ» Καρδιοχειρουργικό Κέντρο
- Βενιέρη Ε.** Καρδιολόγος, Επιμελήτρια Β΄, ΓΝΑ «ΕΛΠΙΣ»

ΟΜΙΛΗΤΕΣ - ΠΡΟΕΔΡΟΙ

- Βλασσοπούλου Ν.** Διευθύντρια ΕΣΥ, Υπεύθυνη Ιατρείου Καρδιακής Ανεπάρκειας και Πνευμονικής Υπέρτασης, Καρδιολογική Κλινική ΠΓΝ Πατρών
- Βλαχάκης Π.** Καρδιολόγος, Ειδικευόμενος Α΄ Πανεπιστημιακής Κλινικής, ΓΝΑ «ΙΠΠΟΚΡΑΤΕΙΟ»
- Βλαχόπουλος Χ.** Καθηγητής Καρδιολογίας, Ιπποκράτειο Γενικό Νοσοκομείο Αθηνών
- Βουλιώτης Α.Η.** MD, Καρδιολόγος με Εξειδίκευση στην Ηλεκτροφυσιολογία και τα Κληρονομικά Νοσήματα Καρδιάς
- Γεωργιάς Θ.** Καρδιολόγος, Επιμελητής Α΄, Καρδιολογική Κλινική, ΓΝΠ «ΤΖΑΝΕΙΟ»
- Γεωργοπούλου Μ.** Καρδιολόγος, Διευθύντρια ΕΣΥ Γ.Ν.Ν.Α «ΚΑΤ»
- Γαμουζης Γ.** MD, PhD, MSc Αναπληρωτής Καθηγητής Καρδιολογίας, Τμήμα Ιατρικής, Σχολή Επιστημών Υγείας, Πανεπιστήμιο Θεσσαλίας, Καρδιολογική Κλινική Πανεπιστημιακού Γενικού Νοσοκομείου Λάρισας, τ. Πρόεδρος Ομάδας Εργασίας Καρδιακής Ανεπάρκειας (2020-2022), Ελληνική Καρδιολογική Εταιρεία
- Γιαννακόπουλος Κ.** Καρδιολόγος, Επιστημονικός Συνεργάτης Α΄ Πανεπιστημιακής Κλινικής, ΓΝΑ «ΙΠΠΟΚΡΑΤΕΙΟ»
- Γκατζούλης Κ.** Καθηγητής Καρδιολογίας, Πανεπιστήμιο Αθηνών
- Γκόσιος Θ.** Επίκουρος Καθηγητής Καρδιολογίας Α.Π.Θ
- Γκουζιούτα Α.** Καρδιολόγος, Επιμελήτρια Α΄, «ΩΝΑΣΕΙΟ» Καρδιολογικό Κέντρο
- Γώγος Χ.** Καρδιολόγος, Επιμελητής Α΄ Νοσοκομείο Κοζάνης
- Δαβός Κ.** Ερευνητής Β΄, Ίδρυμα Ιατροβιολογικών Ερευνών της Ακαδημίας Αθηνών (ΙΙΒΕΑΑ)
- Δηλαβέρης Π.** MD, PhD, FESC, FEHRA, Διευθυντής Καρδιολογίας, Α΄ Πανεπιστημιακή Καρδιολογική Κλινική, ΓΝΑ «ΙΠΠΟΚΡΑΤΕΙΟ»
- Δημητριάδης Κ.** Επιμελητής Καρδιολόγος, Α΄ Πανεπιστημιακή Καρδιολογική Κλινική, ΓΝΑ «ΙΠΠΟΚΡΑΤΕΙΟ»
- Δημητρόγλου Ι.** Καρδιολόγος, Επιστημονικός Συνεργάτης, Α΄ Πανεπιστημιακή Καρδιολογική, ΓΝΑ «ΙΠΠΟΚΡΑΤΕΙΟ»
- Δρακοπούλου Μ.** Καρδιολόγος, Α΄ Καρδιολογική Κλινική, ΓΝΑ «ΙΠΠΟΚΡΑΤΕΙΟ»
- Δρη Ε.** Επιστ. Συνεργάτης, Α΄ Πανεπιστημιακή Καρδιολογική Κλινική, ΓΝΑ «ΙΠΠΟΚΡΑΤΕΙΟ»
- Δρογκάρης Σ.** Καρδιολόγος, Επιστημονικός Συνεργάτης, Α΄ Πανεπιστημιακή Καρδιολογική, ΓΝΑ «ΙΠΠΟΚΡΑΤΕΙΟ»
- Εφραιμίδης Μ.** Καρδιολόγος, Διευθυντής Τμήματος Ηλεκτροφυσιολογικών Μελετών και Βηματοδότησης, «ΩΝΑΣΕΙΟ» Καρδιολογικό Κέντρο
- Ζαγκλαβάρα Θ.** Καρδιολόγος, Πιστοποιημένη στην Ηχωκαρδιογραφία & Αξονική Στεφανιογραφία, Ιατρικό Διαβαλκανικό Θεσσαλονίκης

ΟΜΙΛΗΤΕΣ - ΠΡΟΕΔΡΟΙ

- Θεοφίλης Π.** Καρδιολόγος, Επιστημονικός Συνεργάτης, Α΄ Πανεπιστημιακή Καρδιολογική, ΓΝΑ «ΙΠΠΟΚΡΑΤΕΙΟ»
- Θωμόπουλος Κ.** Συντονιστής Διευθυντής Καρδιολογικής Κλινικής ΓΝΑ «ΛΑΪΚΟ»
- Καλατζής Χ.** Καρδιολόγος, Α΄ Πανεπιστημιακή Καρδιολογική Κλινική, ΓΝΑ «ΙΠΠΟΚΡΑΤΕΙΟ»
- Καλός Θ.** Καρδιολόγος, Α΄ Πανεπιστημιακή Καρδιολογική Κλινική, ΓΝΑ «ΙΠΠΟΚΡΑΤΕΙΟ»
- Καπέλιος Χ.** Καρδιολόγος, Επιμελητής Β΄, Μονάδα Καρδιακής Ανεπάρκειας και Μονάδα Μεταμοσχεύσεων Καρδιάς, «ΩΝΑΣΕΙΟ» Καρδιοχειρουργικό Κέντρο
- Καραβίδας Α.** MD, PhD, Διευθυντής Καρδιολογικής Κλινικής, ΓΝΑ «Γ. ΓΕΝΝΗΜΑΤΑΣ»
- Καρμαλιώτη Μ.** Καρδιολόγος, Ειδικευόμενη Α΄ Πανεπιστημιακής Κλινικής, Ιπποκράτειο
- Καριώρη Μ.** Καρδιολόγος, Ειδικευόμενος Α΄ Πανεπιστημιακής Κλινικής, ΓΝΑ «ΙΠΠΟΚΡΑΤΕΙΟ»
- Κασιακόγιας Α.** MD, PhD, Post-CCT Clinical Fellow in Adult Cardiomyopathy, Royal Brompton Hospital, Guy's & St. Thomas' NHS Foundation Trust, London, UK
- Κατινιώτη Α.** Καρδιολόγος, Διευθύντρια, Καρδιολογικής Κλινικής, ΓΝΑ «Η ΕΛΠΙΣ»
- Κίτσιου Α.** Διευθύντρια, Καρδιολογική Κλινική, Υπεύθυνη Ιατρείου Καρδιακής Ανεπάρκειας, ΓΝΑ «ΣΙΣΜΑΝΟΓΛΕΙΟ»
- Κλέττας Δ.** Καρδιολόγος, Α΄ Πανεπιστημιακή Κλινική ΕΚΠΑ, ΓΝΑ «ΙΠΠΟΚΡΑΤΕΙΟ»
- Κολιοπούλου Α.** Καρδιοχειρουργός, Επιμελήτρια Α΄, Β΄ Καρδιοχειρουργικό Τμήμα, Μονάδα Μεταμοσχεύσεων Καρδιάς-Πνευμόνων και Μηχανικής Υποστήριξης, «ΩΝΑΣΕΙΟ» Καρδιοχειρουργικό Κέντρο
- Κορδαλής Α.** Επιμελητής Καρδιολογίας ΜΕΘ, ΓΝΑ «ΙΠΠΟΚΡΑΤΕΙΟ»
- Κουρεμέτη Μ.** Καρδιολόγος, Α΄ Πανεπιστημιακή Καρδιολογική Κλινική, ΓΝΑ «ΙΠΠΟΚΡΑΤΕΙΟ»
- Κουτρολού Π.** Ειδική Καρδιολόγος, Γ΄ Καρδιολογική Κλινική, Θεραπευτήριο «ΥΓΕΙΑ»
- Κοχιαδάκης Γ.** Καθηγητής Καρδιολογίας, Διευθυντής Καρδιολογικής Κλινικής «ΠΑΓΝΗ», Κοσμήτορας Ιατρικής Σχολής του Πανεπιστημίου Κρήτης, Πρόεδρος της Ελληνικής Καρδιολογικής Εταιρείας, Πρόεδρος του Πειθαρχικού Συμβουλίου του Ιατρικού Συλλόγου Ηρακλείου, Επιστημονικό και Διοικητικό Υπεύθυνος του Αιμοδυναμικού Τμήματος της Καρδιολογικής Κλινικής «ΠΑΓΝΗ»
- Κρικήδης Δ.** MD, MSc, Ειδικός Καρδιολόγος, Επιστημονικός Συνεργάτης Β΄ Καρδιολογικής Κλινικής Α.Π.Θ
- Κωνσταντινίδης Δ.** Ειδικός Καρδιολόγος, ΓΝΑ «ΙΠΠΟΚΡΑΤΕΙΟ»
- Κωνσταντίνου Κ.** Καρδιολόγος, Ειδικευόμενος Α΄ Πανεπιστημιακή Κλινική, ΓΝΑ «ΙΠΠΟΚΡΑΤΕΙΟ»

ΟΜΙΛΗΤΕΣ - ΠΡΟΕΔΡΟΙ

- Λάζαρος Γ.** Καρδιολόγος, Διευθυντής ΕΣΥ, Α΄ Πανεπιστημιακή Καρδιολογική Κλινική, ΓΝΑ «ΙΠΠΟΚΡΑΤΕΙΟ»
- Λάτσιος Γ.** MD, PhD, FESC, EAPCI, Επιμελητής Επεμβατικός Καρδιολόγος & Στεφανιαία Μονάδα, Α΄ Πανεπιστημιακή Καρδιολογική Κλινική ΕΚΠΑ, ΓΝΑ «ΙΠΠΟΚΡΑΤΕΙΟ»
- Λεοντσίνης Ι.** Καρδιολόγος, Συνεργάτης Α΄ Πανεπιστημιακής Κλινικής, ΓΝΑ «ΙΠΠΟΚΡΑΤΕΙΟ»
- Μαγγίνας Α.** Καρδιολόγος, Διευθυντής Καρδιολογικής Κλινικής & Επεμβατικής Καρδιολογίας Νοσοκομείο «MEDITERRANEO»
- Μαντα Ε.** Καρδιολόγος, Ειδικευόμενη Α΄ Πανεπιστημιακή Κλινική, ΓΝΑ «ΙΠΠΟΚΡΑΤΕΙΟ»
- Ματζουράνης Μ.** Ειδικευόμενος Καρδιολόγος, Α΄ Πανεπιστημιακή Καρδιολογική Κλινική, ΓΝΑ «ΙΠΠΟΚΡΑΤΕΙΟ»
- Μαρέττα Α.** Επιμελήτρια Α΄ Καρδιολογικής Κλινικής, Νοσοκομείο «ΕΡΡΙΚΟΣ ΝΤΥΝΑΝ»
- Μαρκέτου Μ.** Αναπληρώτρια Καθηγήτρια Καρδιολογίας, Ιατρική Σχολή Πανεπιστημίου Κρήτης
- Μιχαλοπούλου Ε.** Καρδιολόγος - Εντατικολόγος, Διευθύντρια ΕΣΥ, Γ΄ Πανεπιστημιακή Καρδιολογική Κλινική
- Μπέη Ε.** Καρδιολόγος, Α΄ Πανεπιστημιακή Καρδιολογική Κλινική, ΓΝΑ «ΙΠΠΟΚΡΑΤΕΙΟ»
- Μπιστόλα Β.** Ειδικός Καρδιολόγος, Επιμελήτρια Α΄, Β΄ Πανεπιστημιακή Καρδιολογική Κλινική ΕΚΠΑ, Π.Γ.Ν.Α. «ΑΤΤΙΚΟΝ»
- Μπόνιος Μ.** Καρδιολόγος, Επιμελητής Α΄, Μονάδα Μεταμόσχευσης και Μονάδα Καρδιακής Ανεπάρκειας, «ΩΝΑΣΕΙΟ» Καρδιοχειρουργικό Κέντρο
- Μπρίλη Σ.** Διευθύντρια ΕΣΥ, Α΄ Πανεπιστημιακή Καρδιολογική Κλινική, ΓΝΑ «ΙΠΠΟΚΡΑΤΕΙΟ»
- Νάκα Α.** Αναπληρώτρια Καθηγήτρια Καρδιολογίας MD, PhD(UK), FESC, Τμήμα Ιατρικής, Σχολή Επιστημών Υγείας, Πανεπιστήμιο Ιωαννίνων, Β΄ Καρδιολογική Κλινική, ΠΓΝ Ιωαννίνων
- Νικολάου Μ.** Καρδιολόγος, Επιμελήτρια Α΄, Γ.Ν.Α «ΣΙΣΜΑΝΟΓΛΕΙΟ - ΑΜΑΛΙΑ ΦΛΕΜΙΝΓΚ»
- Νικολόπουλος Π.** Καρδιολόγος, Επιστημονικός Συνεργάτης Π.Γ.Ν.Α. «ΑΤΤΙΚΟΝ»
- Νταλακούρας Ι.** Καρδιολόγος, Ειδικευόμενος Α΄ Πανεπιστημιακή Κλινική, ΓΝΑ «ΙΠΠΟΚΡΑΤΕΙΟ»
- Νταλιάνης Α.** Υπεύθυνος Ιατρείου Μυοκαρδιοπαθειών, Στεφανιαίας Νόσου και Βαλβιδοπαθειών, Π.Γ.Ν.Α. «ΑΛΕΞΑΝΔΡΑ»
- Ξαρράς Π.** Ειδικευόμενος Καρδιολόγος, Νοσοκομείο Κοζάνης
- Ξύδης Π.** Επιστημονικός συνεργάτης Α΄ Πανεπιστημιακής Καρδιολογικής Κλινικής -

ΟΜΙΛΗΤΕΣ - ΠΡΟΕΔΡΟΙ

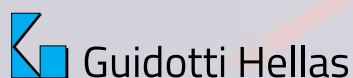
- Electrophysiology Senior Fellow Liverpool Heart and Chest Hospital
- Οικονόμου Ε.** Επίκουρος Καθηγητής, Γ΄ Πανεπιστημιακή Καρδιολογική Κλινική, Ιατρική Σχολή, Εθνικό & Καποδιστριακό Πανεπιστήμιο Αθηνών (Ε.Κ.Π.Α.)
- Πάντσιος Χ.** FHFA, Επιμελητής Α΄ Καρδιολογίας, Πανεπιστημιακό Νοσοκομείο Λάρισας
- Παπαδημητρίου Λ.** Επίκουρος Καθηγητής Καρδιολογίας (Καρδιακής Ανεπάρκειας και Μεταμόσχευσης) University of Mississippi Medical Center USA
- Παπαδόπουλος Χρ.** Αναπληρωτής Καθηγητής Καρδιολογίας ΑΠΘ, Πρόεδρος Εταιρείας Αθηροσκληρώσεως Βορείου Ελλάδος
- Παπαδοπούλου Η.** Καρδιολόγος, Επιμελήτρια Α΄, Α΄ Καρδιολογική Κλινική, ΓΝΑ «Ο ΕΥΑΓΓΕΛΙΣΜΟΣ»
- Παπανικολάου Α.** Επεμβατικός Καρδιολόγος, ΓΝΑ «ΙΠΠΟΚΡΑΤΕΙΟ»
- Πατριανάκος Α.** Καρδιολόγος, Διευθυντής ΕΣΥ Καρδιολογικής Κλινικής «ΠΑΓΝΗ» Πρόεδρος Ιατρικού Συλλόγου Ηρακλείου
- Ραλλίδης Λ.** Καθηγητής Καρδιολογίας, Υπεύθυνος Μονάδος Εμφραγμάτων, Β΄ Πανεπιστημιακή Καρδιολογική Κλινική Π.Γ.Ν.Α. «ΑΤΤΙΚΟΝ»
- Σακαλίδης Α.** Καρδιολόγος, Ειδικευόμενος Α΄ Πανεπιστημιακής Κλινικής, ΓΝΑ «ΙΠΠΟΚΡΑΤΕΙΟ»
- Σδόγκος Ε.** Καρδιολόγος, Επιμελητής Καρδιολογικής Κλινικής Νοσοκομείου Βέροιας
- Σιάσος Γ.** Πρύτανης ΕΚΠΑ, Καθηγητής, Γ΄ Πανεπιστημιακή Καρδιολογική Κλινική ΕΚΠΑ, ΓΝΝΘΑ «Η ΣΩΤΗΡΙΑ»
- Σιδεράς Σ.** Ειδικός Καρδιολόγος, Διευθυντής Καρδιολογικής Κλινικής ΕΣΥ, Ιπποκράτειο Γενικό Νοσοκομείο Αθηνών
- Σουλαϊδόπουλος Σ.** Καρδιολόγος, Επιστημονικός Συνεργάτης, Α΄ Πανεπιστημιακή Καρδιολογική Κλινική, ΓΝΑ «ΙΠΠΟΚΡΑΤΕΙΟ»
- Σπάργιας Κ.** Επεμβατικός Καρδιολόγος, Διευθυντής Τμήματος Διαδερμικών Βαλβίδων, «ΥΓΕΙΑ»
- Σπυρομήτρος Γ.** Καρδιολόγος, Διευθυντής ΕΣΥ Γενικό Νοσοκομείο Κατερίνης
- Σταμούλου Ι.** Ειδικός Καρδιολόγος, Επιστημονικός Συνεργάτης Μονάδας Καρδιακής Ανεπάρκειας ΓΝΑ «ΙΠΠΟΚΡΑΤΕΙΟ»
- Σταυράτη Α.** Καρδιολόγος, Διδάκτωρ Ιατρικής Α.Π.Θ., Διευθύντρια Ε.Σ.Υ., Υπεύθυνη Μονάδας Καρδιακής Ανεπάρκειας, Γενικό Νοσοκομείο Θεσσαλονίκης «Γ. ΠΑΠΑΝΙΚΟΛΑΟΥ»
- Στρατάκης Ι.** Καρδιολόγος, Επιμελητής Α΄ Καρδιολογικής Κλινικής Γ.Ν. Καβάλας
- Συνετός Α.** Επεμβατικός Καρδιολόγος, Επιμελητής Α΄, Α΄ Πανεπιστημιακής Καρδιολογικής Κλινικής, «ΙΠΠΟΚΡΑΤΕΙΟ» Περιφερειακό Γενικό Νοσοκομείο Αθηνών
- Τζιακάς Δ.** FESC, FACC, FSCAI, Καθηγητής Καρδιολογίας ΔΠΘ, Διευθυντής Πανεπιστημιακής Καρδιολογικής Κλινικής & της Αιμοδυναμικής Μονάδας Π.Γ.Ν.Α., Αλεξανδρούπολη

ΟΜΙΛΗΤΕΣ - ΠΡΟΕΔΡΟΙ

- Τούσουλης Δ.** Αντιπρύτανης Πανεπιστημίου Αθηνών, Καθηγητής Καρδιολογίας, Ιατρική Σχολή Ε.Κ.Π.Α, Α΄ Πανεπιστημιακή Καρδιολογική Κλινική, Γ.Ν.Α. «ΙΠΠΟΚΡΑΤΕΙΟ»
- Τούτουζας Κ.** Καθηγητής Καρδιολογίας, Α΄ Καρδιολογική Κλινική, Ιατρική Σχολή ΕΚΠΑ
- Τρίκας Α.** Καθηγητής Καρδιολογίας, Συντονιστής Διευθυντής Καρδιολογικού Τμήματος Γ.Ν.Α. «Ο ΕΥΑΓΓΕΛΙΣΜΟΣ»
- Τσαυχρής Δ.** Καρδιολόγος - Επεμβατικός Ηλεκτροφυσιολόγος, Καθηγητής Καρδιολογίας Ε.Κ.Π.Α, Γ.Ν.Α. «ΙΠΠΟΚΡΑΤΕΙΟ»
- Τσέτικα Ε.-Γ.** Ειδικευόμενη Καρδιολογίας, «ΩΝΑΣΕΙΟ» Καρδιοχειρουργικό Κέντρο
- Τσιούφης Κ.** Διευθυντής Α΄ Πανεπιστημιακής Καρδιολογικής Κλινικής ΕΚΠΑ, Ιπποκράτειο Γενικό Νοσοκομείο Αθηνών, Καθηγητής Καρδιολογίας ΕΚΠΑ
- Τσούγκος Η.** MD, PhD, Καρδιολόγος, Διευθυντής ΣΤ΄ Καρδιολογικής Κλινικής, Νοσοκομείο ΥΓΕΙΑ, Διδάκτωρ Ιατρικής Σχολής Πανεπιστημίου Αθηνών
- Φαρμάκης Δ.** Αναπλ. Καθηγητής Ιατρικής Σχολής Πανεπιστημίου Κύπρου
- Φιλιππάτος Γ.** Καθηγητής Καρδιολογίας, Εθνικό και Καποδιστριακό Πανεπιστήμιο Αθηνών, Υπεύθυνος Μονάδας Καρδιακής Ανεπάρκειας Β΄ Καρδιολογικής Κλινικής, Π.Γ.Ν.Α. «ΑΤΤΙΚΟΝ»
- Φουντουλάκη Κ.** Καρδιολόγος, Επιμελήτρια Α΄ ΕΣΥ, Υπεύθυνη Μονάδας Εμφραγμάτων και Ιατρείου Καρδιακής Ανεπάρκειας, ΓΝ Ελευσίνας «ΘΡΙΑΣΙΟ»
- Φραγκούλης Χ.** Καρδιολόγος, Επιμελητής Β΄, Α΄ Πανεπιστημιακή Καρδιολογική Κλινική, ΓΝΑ «ΙΠΠΟΚΡΑΤΕΙΟ»
- Φρογουδάκη Α.** MD, MSc, PhD, FHFA, FESC, Διευθύντρια Καρδιολογίας ΕΣΥ, Ιατρείο Συγγενών Καρδιοπαθειών Ενηλίκων, Ιατρείο Κληρονομικών Μυοκαρδιοπαθειών, Β΄ Πανεπιστημιακή Καρδιολογική Κλινική, Π.Γ.Ν.Α. «ΑΤΤΙΚΟΝ»
- Χαλικιάς Γ.** Αναπληρωτής Καθηγητής Καρδιολογίας, Δημοκρίτειο Πανεπιστήμιο Αλεξανδρούπολης
- Χαμογεωργάκης Θ.** Καρδιοχειρουργός, Διευθυντής Β΄ Καρδιοχειρουργικού Τμήματος, Υπεύθυνος Καρδιοχειρουργός Μονάδος Μεταμοσχεύσεων Καρδιάς-Πνευμόνων & Μηχανικής Υποστήριξης, «ΩΝΑΣΕΙΟ» Καρδιοχειρουργικό Κέντρο
- Χατζηγελευθερίου Χ.** Συντονιστής-Διευθυντής, Καρδιολογικής Κλινικής Γενικού Νοσοκομείου Δράμας
- Χρυσοχέρης Μ.** Καρδιολόγος, Αναπληρωτής Διευθυντής Τμήματος Διαδερμικών Βαλβίδων, Θεραπευτήριο «ΥΓΕΙΑ», Αθήνα
- Χρυσοχόου Χ.** Καρδιολόγος, Διευθύντρια ΕΣΥ, Α΄ Πανεπιστημιακή Καρδιολογική Κλινική, ΓΝΑ «ΙΠΠΟΚΡΑΤΕΙΟ»

ΕΥΧΑΡΙΣΤΙΕΣ

Ευχαριστούμε θερμά τις Χορηγούς Εταιρείες



Pharmaceutical Laboratories S.A.

Theracor[®]
bisoprolol fumarate

Theracor plus[®]
bisoprolol fumarate + hydrochlorothiazide

Αλλάζουμε συνήθειες
στη διαχείριση της
Καρδιαγγειακής Νόσου



Pharmaceutical Laboratories S.A.

ΠΕΡΙΛΗΨΗ ΤΩΝ ΧΑΡΑΚΤΗΡΙΣΤΙΚΩΝ ΤΟΥ ΠΡΟΪΟΤΟΣ

1. ΟΝΟΜΑΣΙΑ ΤΟΥ ΦΑΡΜΑΚΕΥΤΙΚΟΥ ΠΡΟΪΟΤΟΣ: THERACOR 5 mg επικαλυμμένα με λεπτό υμένιο δισκία, THERACOR PLUS (10+25) mg, επικαλυμμένα με λεπτό υμένιο δισκία. 2. **ΙΔΙΟΤΗΤΗ ΚΑΙ ΠΟΣΟΤΙΚΗ ΣΥΝΘΕΣΗ:** THERACOR: Κάθε δισκίο περιέχει 5 mg φουμαρική bisoprolόλη, THERACOR PLUS (10+25) mg: 1 επικαλυμμένο με λεπτό υμένιο δισκίο περιέχει 10 mg φουμαρικής bisoprolόλης και 25 mg υδροχλωροθειαζίδης. 3. **ΦΑΡΜΑΚΟΤΕΧΝΙΚΗ ΜΟΡΦΗ:** Επικαλυμμένα με λεπτό υμένιο δισκία. 4. **ΚΛΙΝΙΚΕΣ ΠΛΗΡΟΦΟΡΙΕΣ:** **Θεραπευτικές ενδείξεις:** THERACOR: Θεραπεία μόνος σταθμού καρδιακής ανεπάρκειας με μειωμένη συστολική λειτουργία της αριστερής κοιλίας ως επιπρόσθετη θεραπεία με αναστολείς του μετατρεπτικού ενζύμου της αγγειοτασίνης και διουρητικά, και προαρτητικό καρδιακό γλυκοσίδη, THERACOR PLUS: Υποκατάσταση Υπέρταση, Δυσλιπιδαιμία και χρόνια χορδίτιδα. Τα δισκία πρέπει να λαμβάνονται το πρωί και μπορούν να λαμβάνονται με τροφή. THERACOR: Η μέγιστη συνιστώμενη ημερήσια δόση είναι 10 mg bisoprolόλης, THERACOR PLUS: Συνιστάται η ατομική titλαρίωση της δόσης με την κλίση ονότι Εγκριμένο. **Αντενδείξεις:** Οξεία καρδιακή ανεπάρκεια ή κατά τη διάρκεια επεισοδίου μη αντιρροπούμενης καρδιακής ανεπάρκειας, που απαιτούν ενδοφλέβια αντίδοτα. Καρδιογενής αποτομία (block). **Ειδικές προειδοποιήσεις και προφυλάξεις κατά τη χρήση:** Πρέπει να χρησιμοποιείται με προσοχή σε βρογχίτιδα (βρογχική οξεία, αποφρακτική εντονοαπνοϊκή), Σακχαρώδη διαβήτη που εμφανίζει μεγάλες διακυμάνσεις στις τιμές γλυκόζης αίματος, **Ανεπιθύμητες ενέργειες:** βραδυκαρδία, ζάλη, κεφαλαλγία, επιδεινώση, καρδιακή ανεπάρκεια, ναυτία, έμετος, διάρροια, δυσκοιλιότητα, οξεία θρομβωτική αιματοποίηση, μείωση αδοναγία, μείωση κράτους.

THERACOR: Α.Τ. 3.35 €. THERACOR PLUS (10+25) mg: Α.Τ. 4.62 €.

Πρέπει να είναι το φάρμακο που αγοράζετε και
Αναζητήστε (P&S) το ανεπιθύμητο επίγραμμα για όλα τα φάρμακα.
Συμπληρωματικό του ΥΠΟΥΡΓΕΙΟΥ ΚΑΡΔΙΑΚΗΣ



Jardiance®

(εμπαγλιφλοζίνη)



PC-GR-102202-Εμπρ-03-2024

Για τις εγκεκριμένες ενδείξεις, τις ανεπιθύμητες ενέργειες, τις προειδοποιήσεις, τις αντενδείξεις, την δοσολογία και λοιπές ουσιώδεις πληροφορίες παρακαλούμε ανατρέξετε στην Περίληψη Χαρακτηριστικών του Προϊόντος.

ΚΑΤΟΧΟΣ ΤΗΣ ΑΔΕΙΑΣ ΚΥΚΛΟΦΟΡΙΑΣ: Boehringer Ingelheim International GmbH, Binger Str. 173, D-55216 Ingelheim am Rhein, Γερμανία. **ΑΡΙΘΜΟΣ(ΟΙ) ΑΔΕΙΑΣ ΚΥΚΛΟΦΟΡΙΑΣ:** Jardiance 10 mg επικαλυμμένα με λεπτό υμένιο δισκία: EU/1/14/930/010-018. Jardiance 25 mg επικαλυμμένα με λεπτό υμένιο δισκία: EU/1/14/930/001-009. **ΗΜΕΡ/ΝΙΑ ΠΡΩΤΗΣ ΕΓΚΡΙΣΗΣ:** 22 Μαΐου 2014, **ΗΜΕΡ/ΝΙΑ ΑΝΑΝΕΩΣΗΣ ΤΗΣ ΑΔΕΙΑΣ:** 14 Φεβρουαρίου 2019. **ΗΜΕΡΟΜΗΝΙΑ ΑΝΑΘΕΩΡΗΣΗΣ ΤΟΥ ΚΕΙΜΕΝΟΥ:** 24 Ιουλίου 2023. **ΤΙΜΕΣ:** Τιμές Ελλάδας: Jardiance 10 mg επικαλυμμένα με λεπτό υμένιο δισκία: Χ.Τ.: 34,97€, Ν.Τ.: 30,43€, Λ.Τ.: 48,19€. Jardiance 25 mg επικαλυμμένα με λεπτό υμένιο δισκία: Χ.Τ.: 34,97€, Ν.Τ.: 30,43€, Λ.Τ.: 48,19€. Τιμές Κύπρου: Jardiance 10 mg επικαλυμμένα με λεπτό υμένιο δισκία: Λ.Τ. (ΜΕΓΙΣΤΗ ΔΥΝΑΤΗ): 55,08€. Jardiance 25 mg επικαλυμμένα με λεπτό υμένιο δισκία: Λ.Τ. (ΜΕΓΙΣΤΗ ΔΥΝΑΤΗ): 55,40€. **ΧΟΡΗΓΕΙΤΑΙ ΜΕ ΙΑΤΡΙΚΗ ΣΥΝΤΑΓΗ.**

Βοηθήστε να γίνουν τα φάρμακα πιο ασφαλή και

Αναφέρετε ΌΛΕΣ τις ανεπιθύμητες ενέργειες για ΌΛΑ τα φάρμακα

Συμπληρώνοντας την
“ΚΙΤΡΙΝΗ ΚΑΡΤΑ”



Boehringer Ingelheim Ελλάς Μονοπρόσωπη Α.Ε., Λεωφ. Ανδρέα Συγγρού 340, 17673, Καλλιθέα. Τηλ.: 210 89 06 300.
Γραφείο Μακεδονίας - Θράκης: Αντώνη Τρίτση 15-17 & Μαρία Κάλλας 6, Πυλαία, 570 01 Θεσσαλονίκη. Τηλ.: 2310 424 618
E-mail: info@ath.boehringer-ingelheim.com
Τοπικός Ανταπρόσωπος του Κ.Α.Κ. στην Κύπρο: CPO Ltd, Βασ. Παύλου Α' 11, 1096 Λευκωσία, Κύπρος. Τηλ.: +357 22 863 100.